

Состояние безопасности
дорожного движения на
транспортной сети Кыргызской
Республики

Таалайбек Маткеримов
КГТУ им. И. Раззакова

**В настоящее время подготовкой специалистов
транспортного направления занимаются в республике
следующие ВУЗы:**

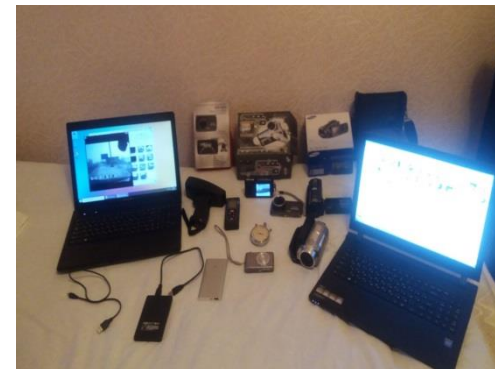
- КГТУ им. И.Раззакова**
 - КРСУ им. Б.Ельцина**
 - КНАУ им. К.И.Скрябина**
 - ОшТУ**
 - Нарынский ГУ**
 - Таласский ГУ**
 - Ысыккульский ГУ**
 - Жалалабадский ГУ**
 - Баткенский ГУ**
- и их филиалы по регионам,
колледжи и лицеи.**



Исследование придорожной инфраструктуры и состояния автомобильной дороги Ошской и Баткенской областей



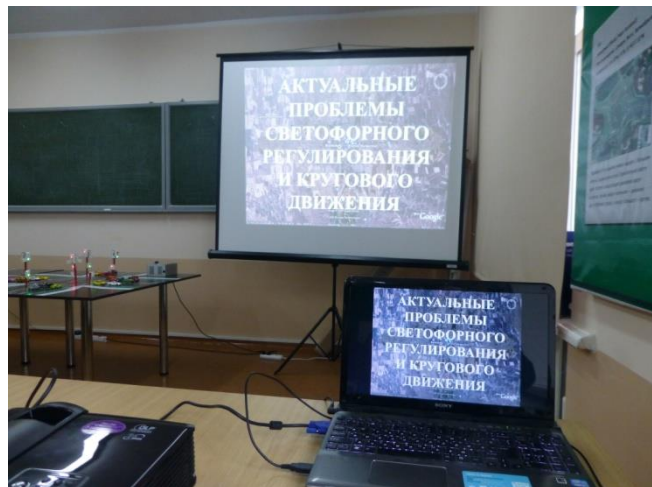
БИШКЕК-ТОРУГАРТ



Проведенные международные семинары, конференции и др. мероприятия



Семинар «Актуальные проблемы светофорного регулирования и кругового движения» под руководством Муктарбек уулу Кубата, КГТУ, 25 декабря 2014 года.



Научно-практический семинар «Современное состояние подготовки специалистов транспортного направления»

Бишкек, КГТУ им. И. Раззакова, 31 мая 2013 года.



Семинар



В Жогорку Кенеше принимаем участие в обсуждении безопасности дорожного движения



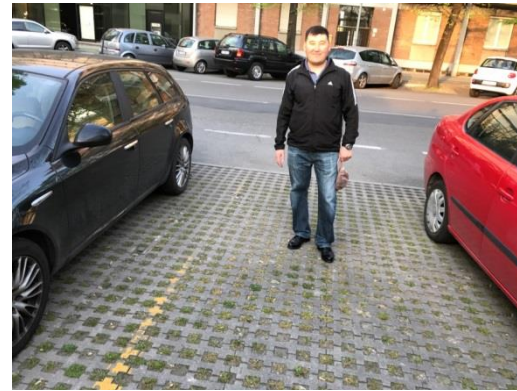
Международные связи



KHP



ИТАЛИЯ



ИТАЛИЯ



ТАДЖИКИСТАН



НАПРАВЛЕНИЕ НАУЧНЫХ ИССЛЕДОВАНИЙ ПО БЕЗОПАСНОСТИ ДОРОЖНОГО ДВИЖЕНИЯ

- В городских условиях;
- В условиях пригорода;
- На международных трассах;
- По международным маршрутам;
- По системе BADС.

ПРИГОРОДНЫЕ УЧАСТКИ



Выполняемые практические работы:

- Со школьниками (ЮИДД);
- Автошколы (поправки в учебных планах);
- Нормативно-правовые акты (НПА);
- Участие в работе профильных комитетов, в работе МО и НКР и т.д.;
- Повышение квалификации учителей, автошкол, лицеев и сотрудников ГУБДД;
- Работа с МСАТ (IRU) (Синяя книга Кыргызстана, повышение квалификации сотрудников Кыргызстана и т.д.);
- Работа по ЕСТР, ДОПОГ и т.д.





Молдалиев Э.Д. - 0000-0003-4338-2988
Мамбеталиева К.Ж. – 0000-0002-6881-6124



Основные характеристики	
Тип	Механический, на плечо
Диапазон измерения	0-300 мм рт. ст.
Минимальный размер манжеты	32
Максимальный размер манжеты	54
Погрешность измерения	± 3 мм рт. ст.
Цена деления шкалы	2 мм рт. ст.
Вес	0,6 кг



Рисунок 3 - Тонометр Адьютор ИАД

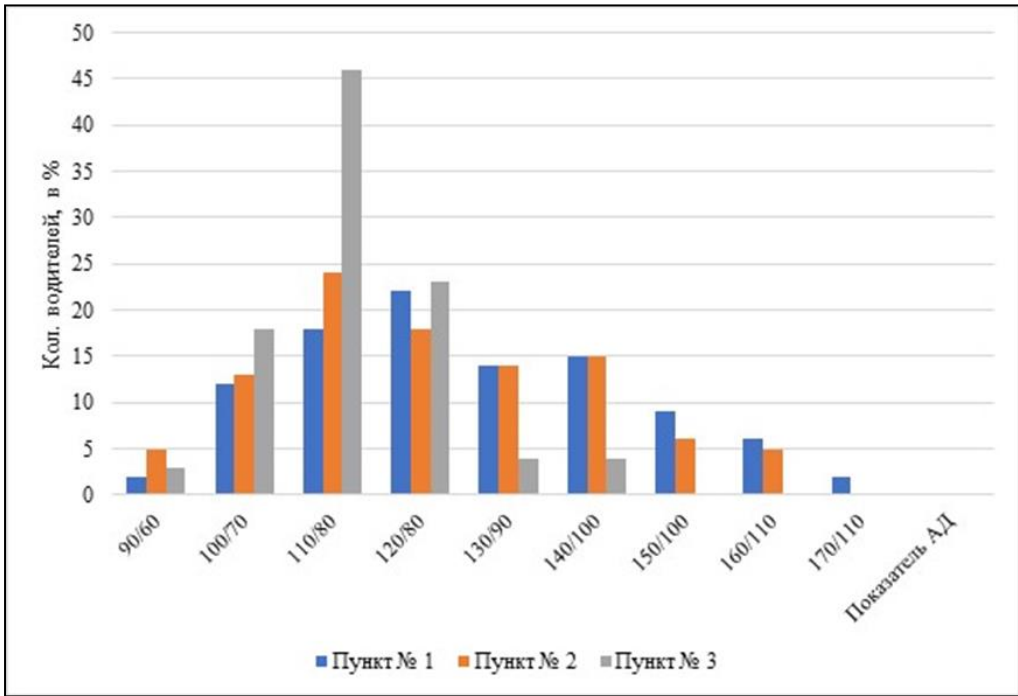


Рисунок 5 - Возраст водителей участвовавшие в исследовании

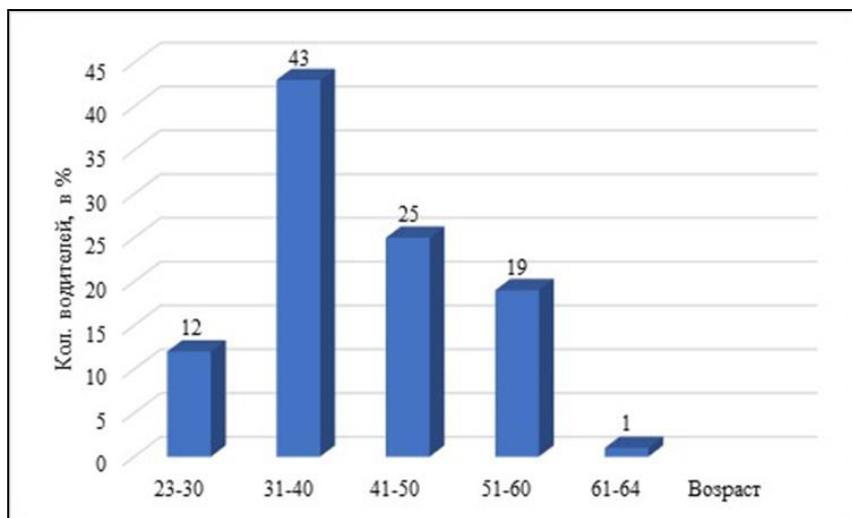
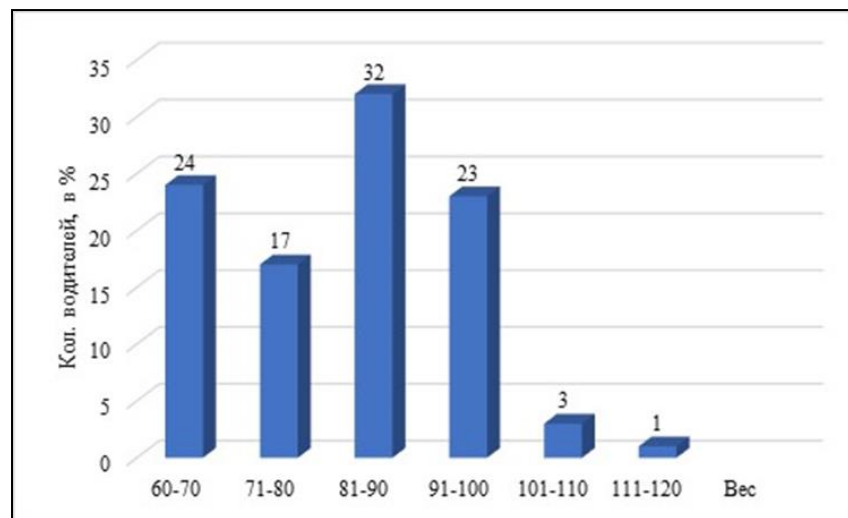


Рисунок 6 - Распределение водителей по весу



Проблемы:

- Отсутствуют НИИ (были КАДКТИ, научно-производственное объединение «Кыргыздортранстехника»);
- Не хватает координирующего органа (был Совет по БДД при Премьер-министре);
- Большая утечка кадров («Политики ведут себя как политики» - Дэйв Клифф).

Предложения:

- Часто проводить подобные мероприятия с участием непосредственно заинтересованными профессиональными лицами;
- Оказать содействие в приобретении симулирующих программ по безопасности дорожного движения, градостроительству и т.д., для проведения обучения персонала и исследовании транспортной сети.

СПАСИБО!