



Курс ЦАРЭС по безопасности дорожного движения и устойчивой мобильности

Февраль 2024 г

1.3 Координация и сотрудничество при внедрении Безопасной системы

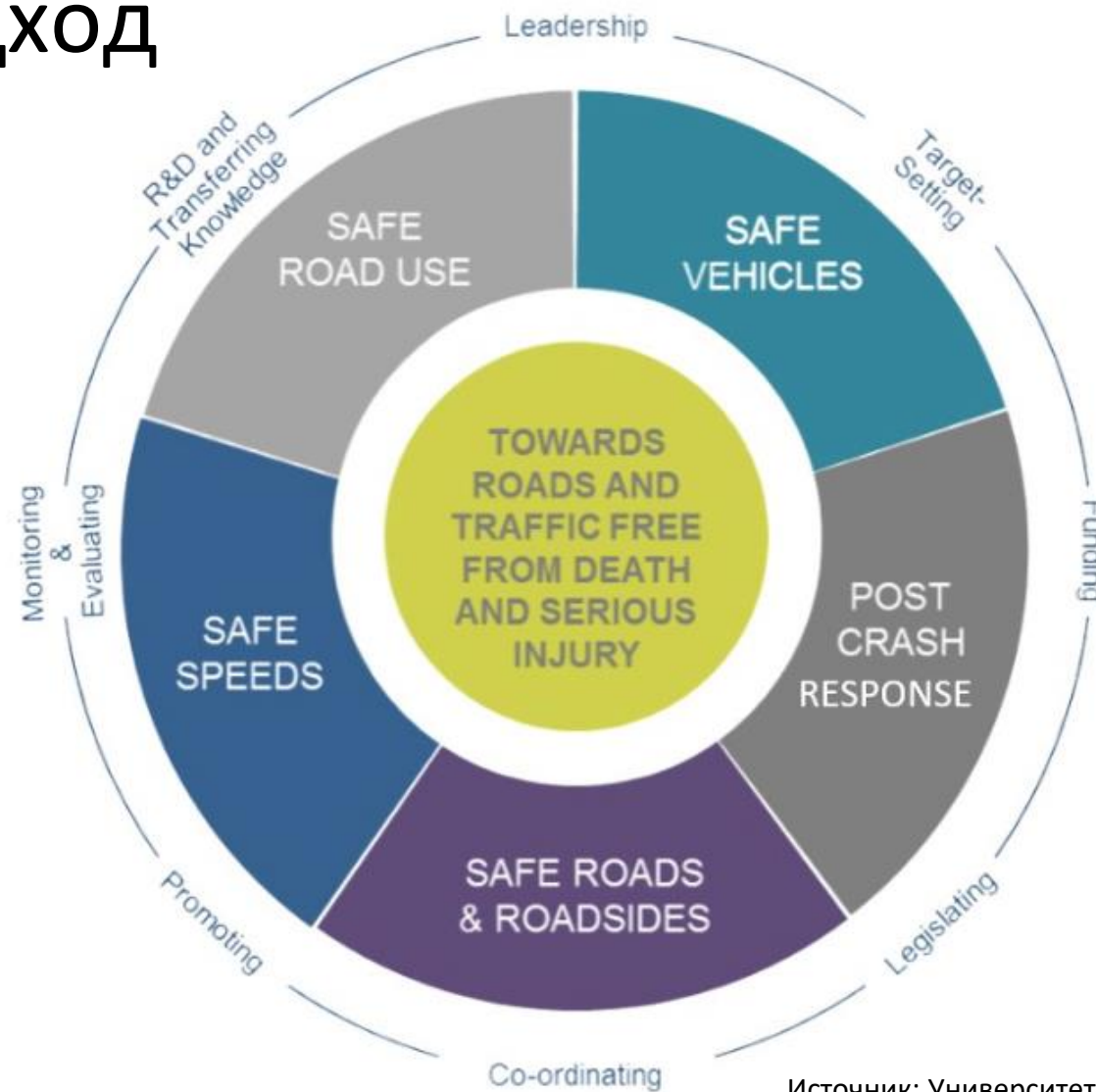
Дэвид Шелтон
Старший специалист по транспорту (Безопасности дорожного движения)
Азиатский банк развития

Даже если не все столкновения и аварии можно избежать, то серьёзные травмы избежать можно

- ⇒ Люди совершают ошибки, которые могут привести к дорожно-транспортным происшествиям
- ⇒ Человеческое тело обладает ограниченной физической способностью выдерживать силу удара, до причинения вреда
- ⇒ Существует общая ответственность тех, кто планирует, проектирует, строит и управляет дорогами и транспортными средствами, а также оказывает помощь после ДТП, за предотвращение аварий, приводящих к смертельному исходу и серьёзным травмам
- ⇒ Все части системы должны быть усилены, чтобы многократно усилить их эффект; и если одна часть не работает, участники дорожного движения всё равно защищены.

Безопасная система - Подход

- ⇒ Акцент на снижении смертности и травматизма
- ⇒ Интеграция многочисленных областей, определяющих вероятность и тяжесть дорожно-транспортных происшествий
- ⇒ Включает межведомственное и общественное сотрудничество и координацию



Источник: Университет Лафборо

Зачем использовать подход «Безопасная система»?

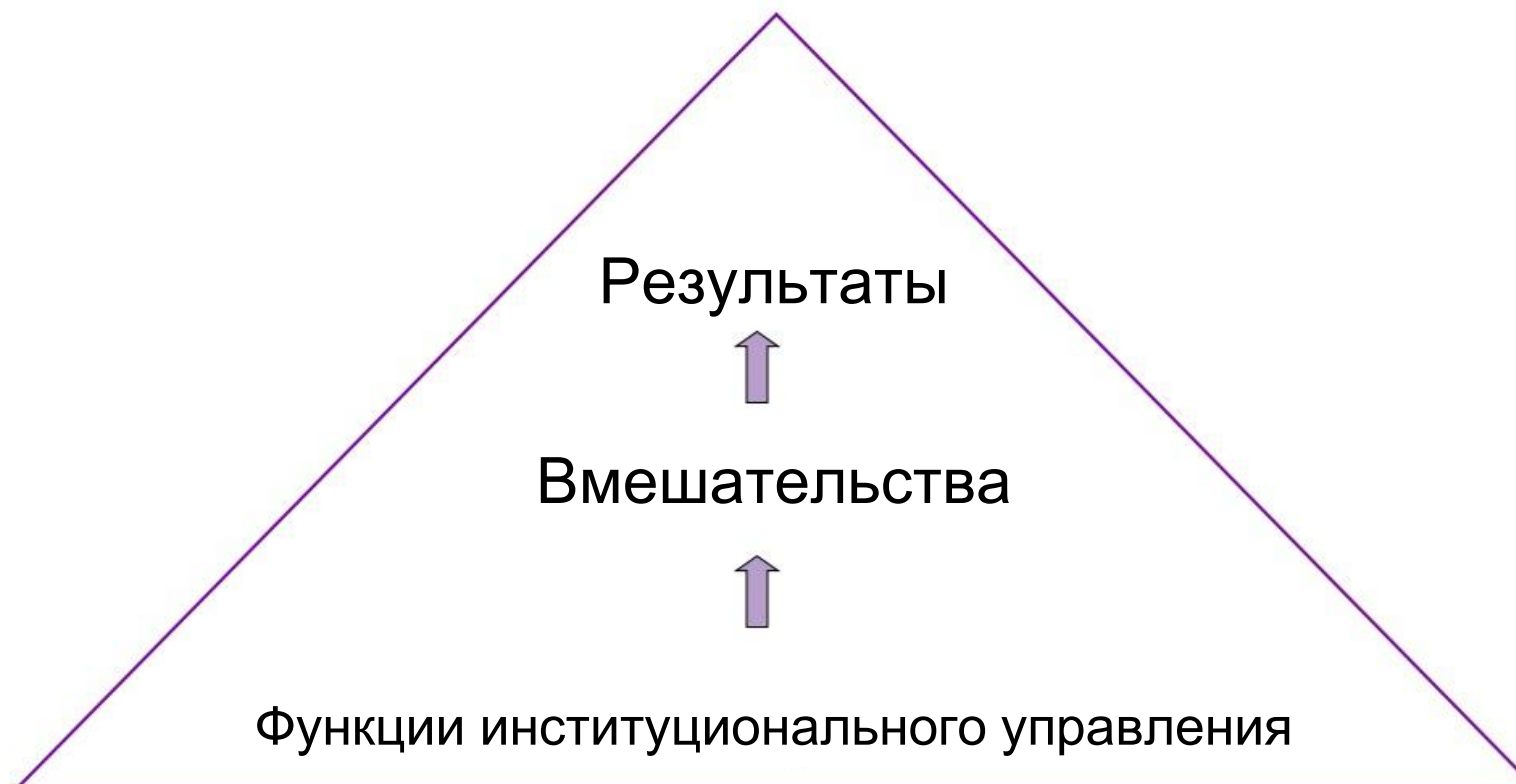
«Безопасная система» объединяет многочисленные причины и меры по предотвращению смертей и травм.

«Безопасная система» использует общие черты, наблюдаемые в успешных странах.

Генеральная Ассамблея ООН одобрила подход «Безопасная система» в качестве основы для Глобального плана Десятилетия действий по обеспечению безопасности дорожного движения 2021-2030 гг.



Система управления безопасностью



Источник: Джин Брин)

Полномочия, ответственность и власть



Основные партнёры в Безопасной системе

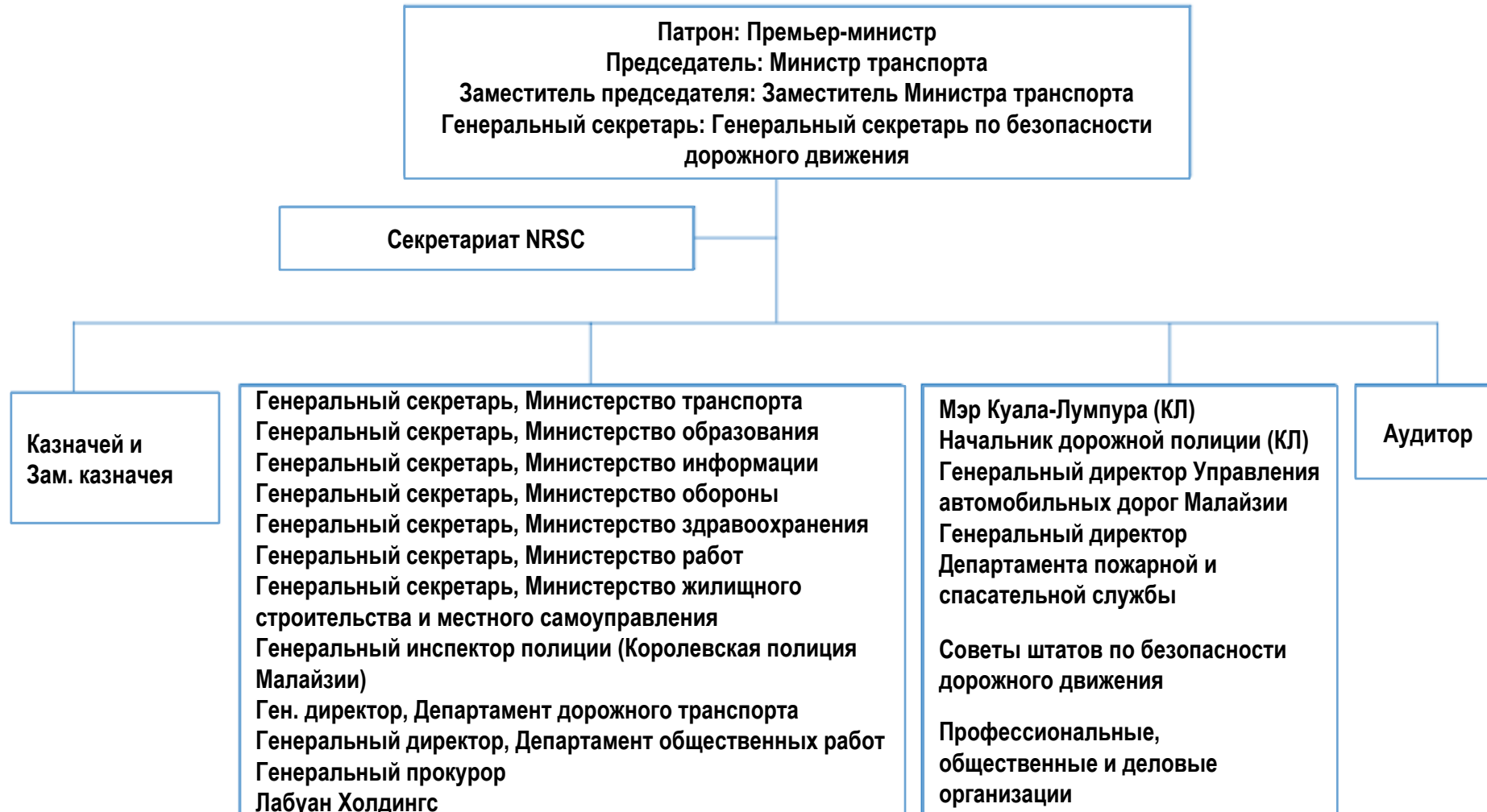
Основные партнёрские агентства - это те, кто обладает наибольшим влиянием и ресурсами для достижения результатов.

Как правило, основными партнёрами являются дорожные службы, дорожная полиция и финансирующий орган.

Другие партнёры играют важную роль и являются частью более широкой институциональной структуры (НПО, научные круги, адвокаты ...)

Основные партнёры могут быть разными на национальном (республиканском), провинциальном (областном) и местном (районном) уровнях

Пример: Малайзия



Пример: Западная Австралия (штат)

Министерский совет по безопасности дорожного движения

Министры общественной безопасности, Здравоохранения, Образования и профессиональной подготовки, Местного самоуправления и регионального развития; а также Планирования и инфраструктуры

Совет по безопасности дорожного движения Западной Австралии Ведущий консультативный и координирующий орган

Независимый председатель
Полицейская служба Западной Австралии
Департамент здравоохранения
Управление дорожной безопасности
Главные дороги ЗА
Департамент образования и обучения
Страховая комиссия ЗА
Местные органы власти
Департамент планирования и инфраструктуры
Королевский автомобильный клуб Западной Австралии

Группа поддержки сотрудников секторов Совета по безопасности дорожного движения

Объединяет сотрудников всех организаций, участвующих в работе Совета по безопасности дорожного движения

Управление по безопасности дорожного движения

Ведущее агентство по безопасности дорожного движения и исполнительный орган Совета по безопасности дорожного движения

Совет по безопасности дорожного движения, консультативные группы

Пример: Нидерланды



Институциональные основы успеха

Структура принятия решений

- Определение основных партнёров и ведущего агентства
- Циклы принятия решений по стратегии, политике и операциям
- Независимость партнёрских агентств от того, КАК действовать
- Ориентация на результат для чётких ожиданий

Техническое усовершенствование

- Действия, основанные на фактических данных
- Основные партнёрские агентства развивают свой уникальный опыт
- Независимый академический анализ

Ресурсы

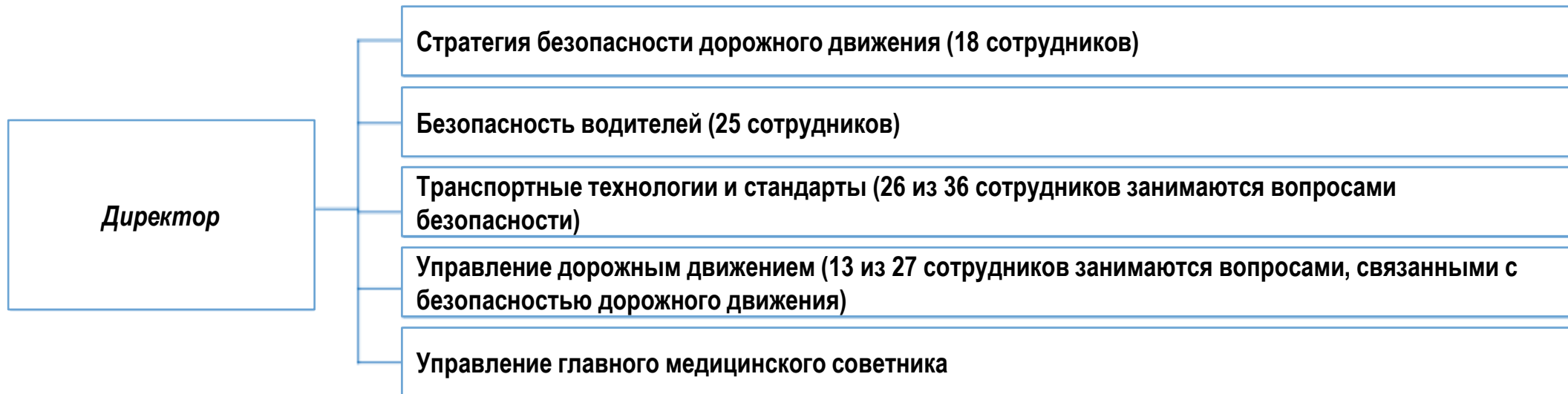
- Согласование инвестиций с устремлениями и обязанностями
- Повышение квалификации и концентрация имеющихся ресурсов (например, содержание дорог)
- Создание специальных функций



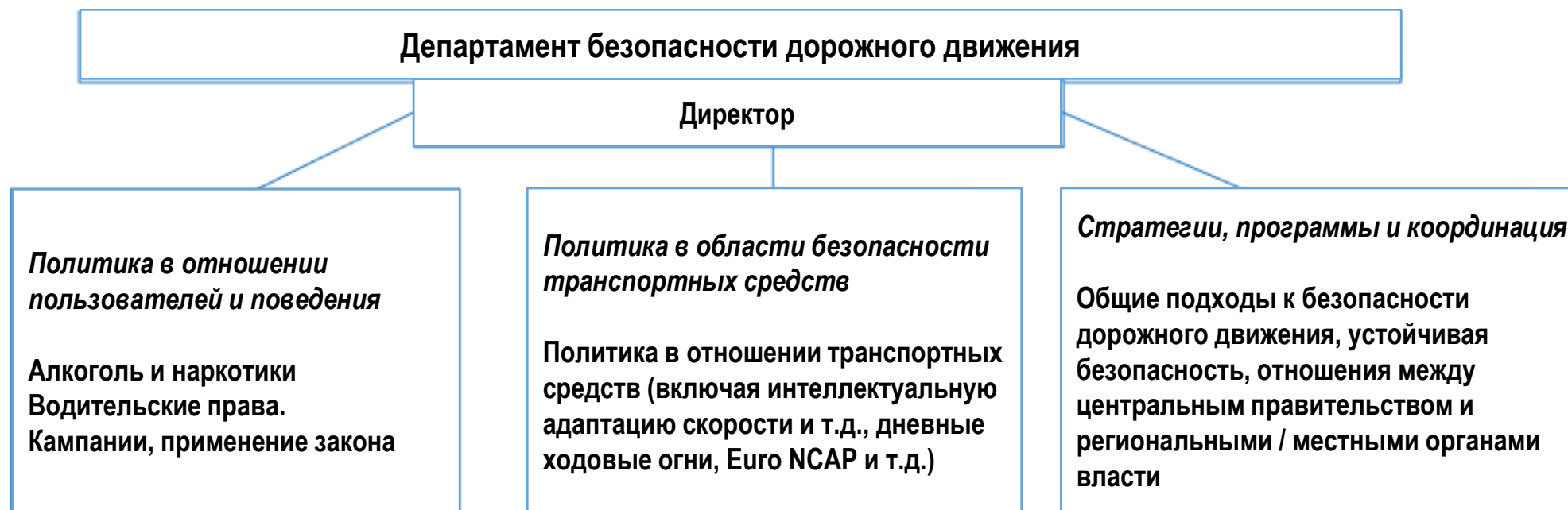
Роль ведущего агентства

- Важнейшая часть подхода «Безопасная система»
- Нет единой оптимальной модели организации ведущего агентства.
- Эффективные механизмы координации подчиняются роли лидера/руководителя. Без достаточного финансирования, технических ресурсов и полномочий координационные усилия имеют мало шансов на успех.
- Функции ведущего агентства не зависят от других функций, которыми может обладать агентство (например, охрана порядка, содержание дорог).

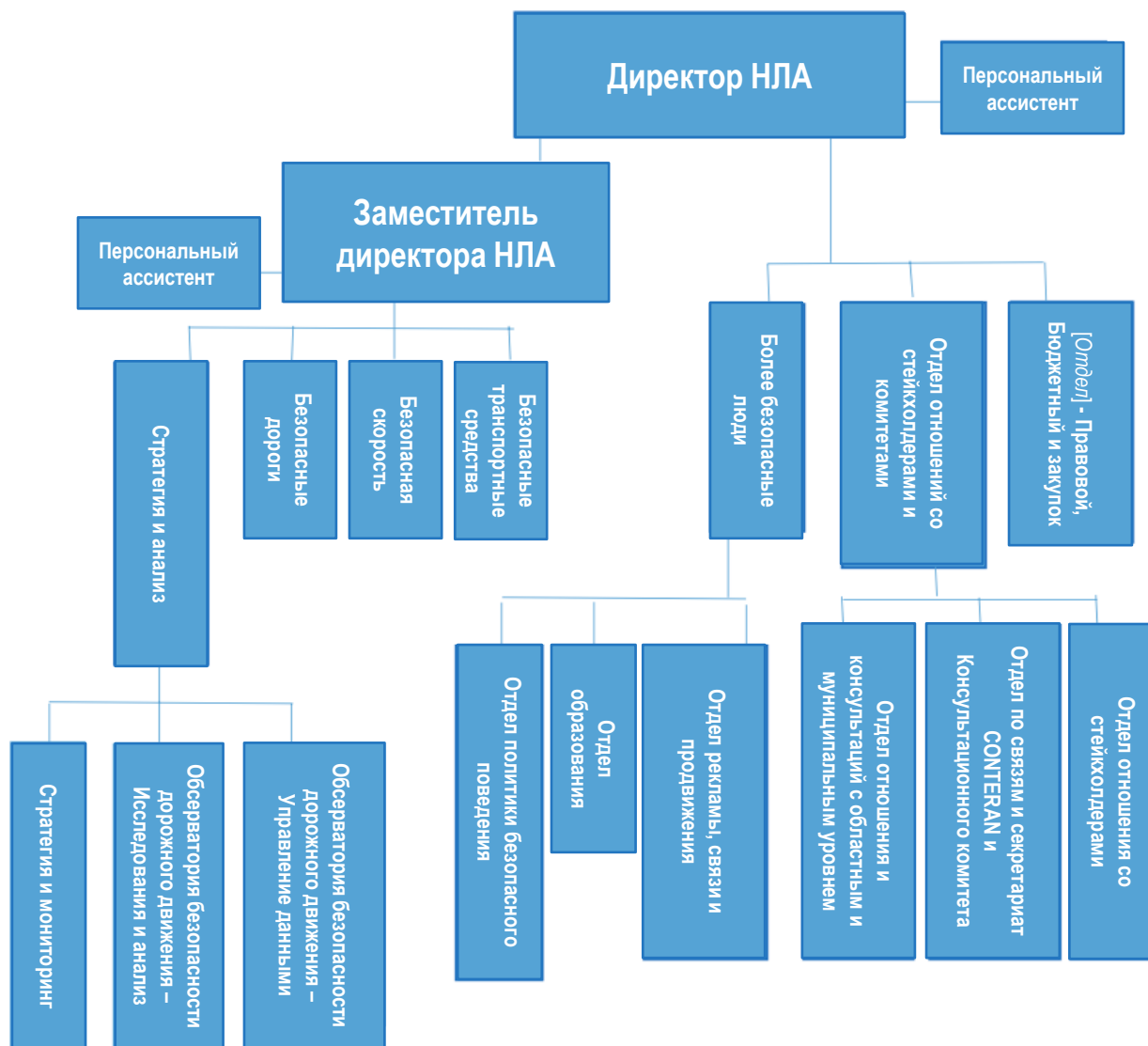
Пример: Великобритания



Пример: Нидерланды

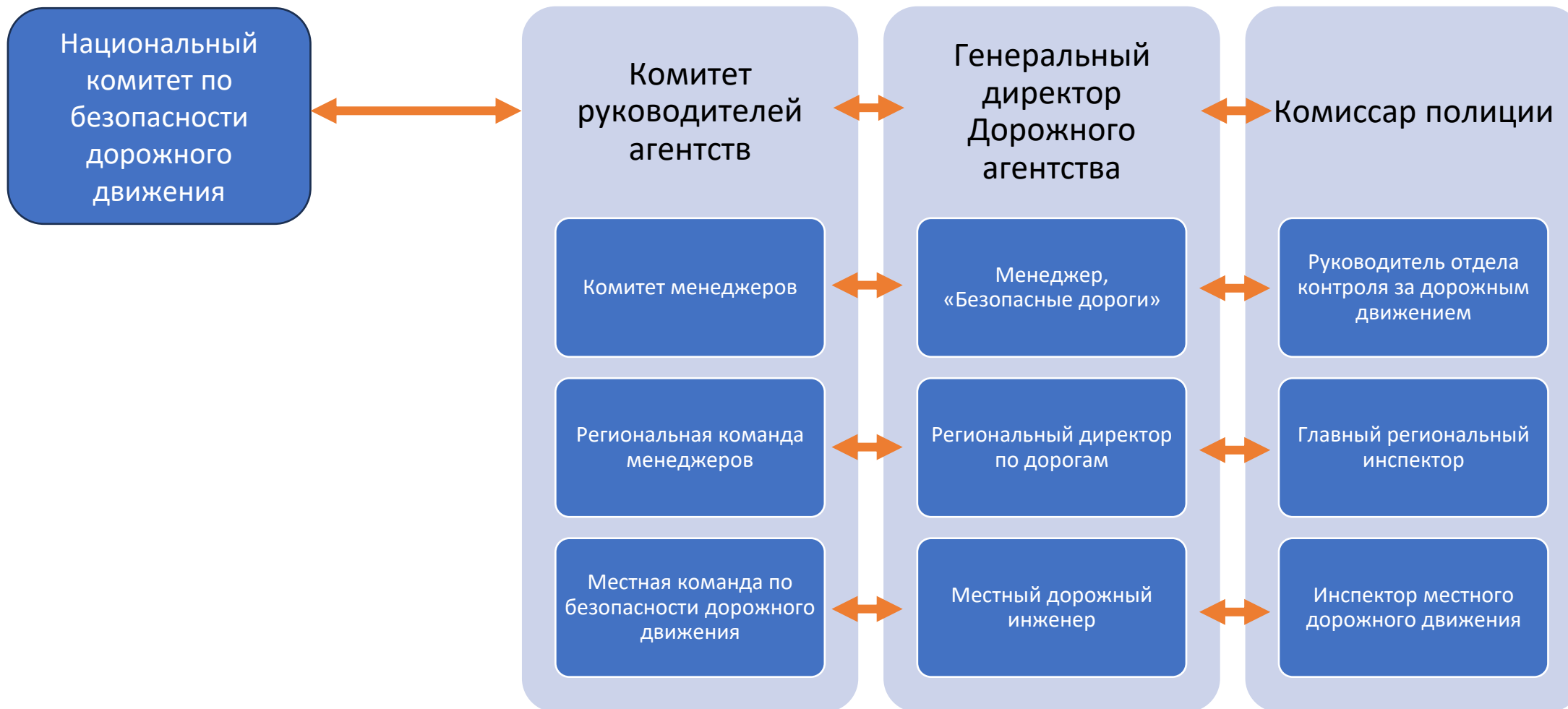


Пример: Бразилия



<u>Отдел</u>	<u>Количество сотрудников</u>
Директор, Заместитель директора, Ассистенты	4
Стратегия и анализ	14
Безопасные дороги	8
Безопасные скорости	7
Безопасные транспортные средства	4
Безопасные люди	13
Взаимоотношения с заинтересованными сторонами и комитетами	8
Законодательство, бюджет и закупки	10
ВСЕГО	67

Основные партнёры - объединённые сверху вниз



Спасибо!

