

Yol aktivlərinin idarə edilməsi (YAI) Azərbaycan 6-9 sentyabr 2022-ci il

Aktivlərin idarəetmə işçi qrupu

Dr İan Qrinvud
BE(Civil), PhD(Eng), FEngNZ(Civil), CPEng(NZ)
ian@gaic.nz

Yol aktivlərinin idarə olunması - Yüksək Səviyyəli Rəhbərlik

- YAİ əslində bir biznes modelidir, buna görə də YAİ praktikalarına dəyişiklik işlərin aparılması qaydasına dəyişiklik deməkdir.
- YAİ rəhbərlik strukturunun təşkil olunması mütləqdir
 - Yaxşı olar ki, maliyyə ayırmaları ilə bağlı qərarlara təsir etmə bacarığı olsun
 - Vəsaitlərin ayrılmasına təsir göstərmək mümkün olmasa YAİ təşkili mümkünsüzdür
- Suallar:
 - YAİ tətbiqinə kim rəhbərlik edir?
 - Əgər onlar işdən çıxsaydılar, YAİ işləri davam etdirmək mümkün olardı mı?

- Kiçik bir rəhbərlik komandası təşkil olunur, proseslərə əməl olunmasına, təkmilləşdirmə planlarının həyata keçirilməsinə, AMP hazırlanmasına və s. nəzarət edir
 - YAİ nəzarət üçün ən azı 2-5 nəfərdən ibarət qrup tövsiyə olunur
 - Yüksək səviyyəli rəhbərin sədrliyi ilə, yol idarəsindən cəlb olunmuş bir komitə
 - Gündəlik öyrəşilmiş olmayan işlərdə və ya ilkin pik iş yükünü aşmaq üçün kənar məsləhətçilərdən istifadə edin, lakin yeni normaların mümkün qədər çox hissəsini təşkil edin.
- Suallar:
 - YAİ strukturu necə təşkil olunur?
 - YAİ idarəetmə orqanının təlim və ixtisaslaşdırma proqramlarına çıxışı varmı?
 - YAİ yolların idarə olunması ilə bağlı geniş təşəbbüs kimi, yoxsa daha çox kiçik bir komandanın üzərində işlədiyi balaca bir layihə kimi görünür?

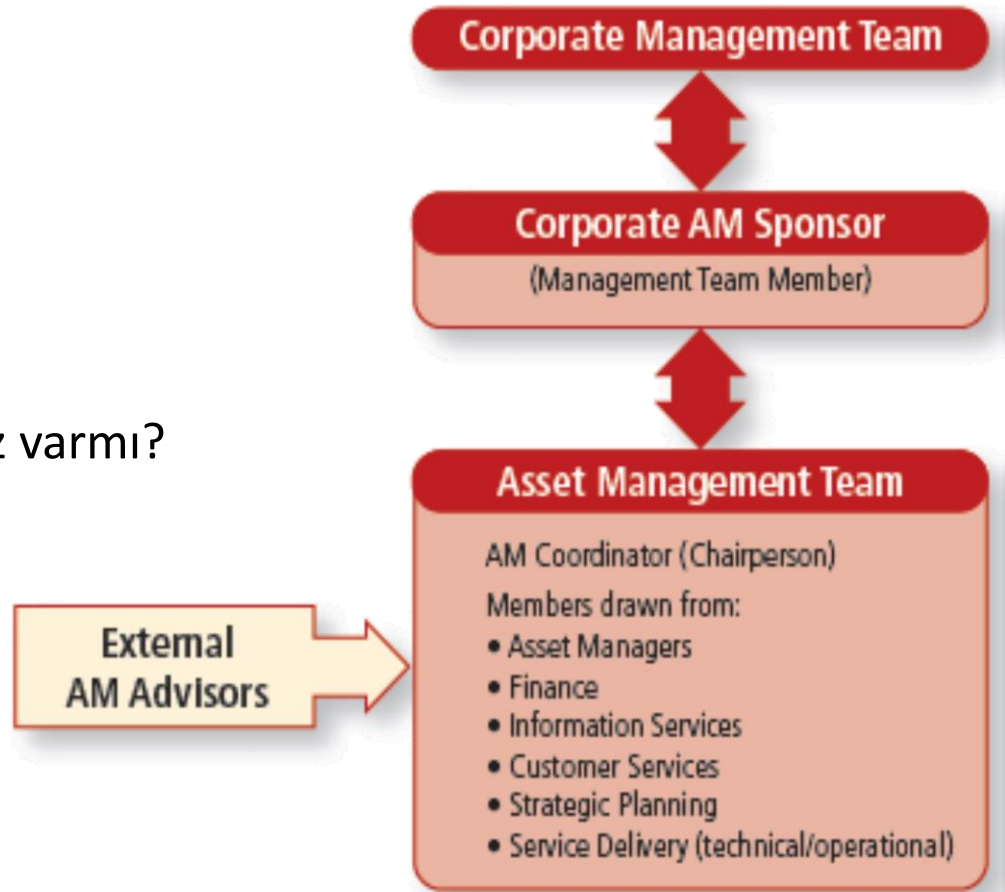
Təşkilati Giriş

- YAİ son nəticədə təşkilatı əhatə edən bir prosesdir və yol təhlükəsizliyi və ya keyfiyyətə nəzarətdə olduğu kimi, yolların idarə olunması orqanından təcrid olunmuş bir və ya iki işçi tərəfindən təmin edilə bilməz
 - YAİ işçi komandası AI informasiya sistemlərini (AMIS) idarə edə bilər, lakin istifadəçilər və məlumatlar (data) bütün idarələrdən olacaq
 - YAİ komandası təkmilləşdirmə tədbirlərinə üstünlük verir, lakin bu səlahiyyətlərin müvafiq hissələri çərçivəsində çatdırılır
- Suallar:
 - YAİ prosesinə yol idarəsi orqanlarının digər şöbələrinin dəstəyi varmı?
 - Hər kəs YAİ-ndəki rolunu başa düşürmü?

- Aktivlərin idarə edilməsi bir şəxsin və ya qrupun deyil, təşkilatın funksiyasıdır

- Sual:

- Sizin belə bir AM işçi qrupunuz varmı?
- Effektivdirmi?



Kim nə edir?

	Aİ Komandası	Yol idarəsi digər şöbələr	Xarici Məsləhətçilər
Nizamnamələrin tərtib olunması			
Hədəf xidmət səviyyələrinin təyin edilməsi			
İnventar məlumatlarının toplanması/yenilənməsi			
İnventar vəziyyət məlumatlarının toplanması			
Yol şəbəkəsi risklərinin qiymətləndirilməsi			
Görüləsi işlər proqramının hazırlanması			

Who Does What?

	Aİ Komandası	Yol idarəsi digər şöbələr	Xarici Məsləhətçilər
Texniki qulluq və yeniləmə fəaliyyətləri üçün müqavilə modellərinin hazırlanması			
Gözlənilməz hadisələr üçün ümumi büdcənin idarə edilməsi (məs. təbii fəlakət baş verdikdə).			
AİP ilkin variantı			
AİS-nin idarə edilməsi			
YAİ Təkmilləşdirmə Planının idarə edilməsi			

Nümunə təşkilat strukturları

Təşkilatdaxili YAI Modeli (700-800 işçi)

Mərkəzi

- Planlaşdırma və performans
- Maliyyə ayrılmaları
- Ümumi hesabat
- Həssaslığın id.ol. nəzarət
- Böyük biznes dəyişikliklərinin id.ol.
- Aktivlərin idarə olunması idarəsi
- Kommersiya
- Qıç xidmətləri siyasəti

Texnologiya
Heyət: 94

Heyət: 121

Regionla r

- **Regional** idarəetmə, yerli idarəetmə orqanı ilə
- Regional səviyyədə işlərin planlaşdırılması
- Fövqəladə vəziyyət və hadisəyə hazırlıq
- **Regional** yoxlama qrupları
- Nəqliyyat hərəkətinin tənzimlənməsi ilə bağlı əməllərin verilməsi
- İnkişafa nəzarət
- Digər ictimai sektor nümayəndələri ilə danışıqlar
- Maliyyə və performans hesabatları

Heyət :7 x 47.5 (332)

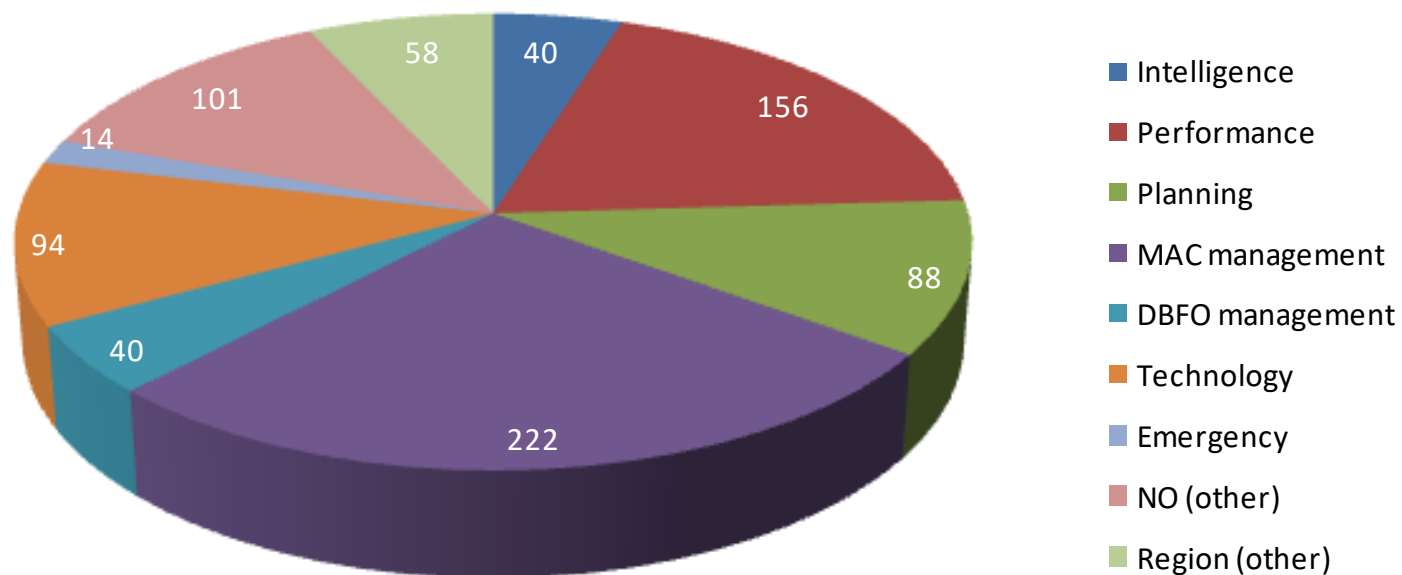
Ərazi / LTMƏ

- İctimaiyyətlə açıq yazışmalar
- Yerli küyə nəzarət strategiyası (LNMS) ilə bağlı ictimaiyyətə açıq nəşrlər,
- Əməllərdən irəli gələn icma sorğuları
- Layihələrlə bağlı məsləhətləşmələr
- Layihələr üçün sponsorluq
- Maliyyəyə nəzarət
- Performans ölçümü dəyərlərinin hazırlanması və izlənməsi
- Yerli idarəetmə orqanları ilə danışıqlar

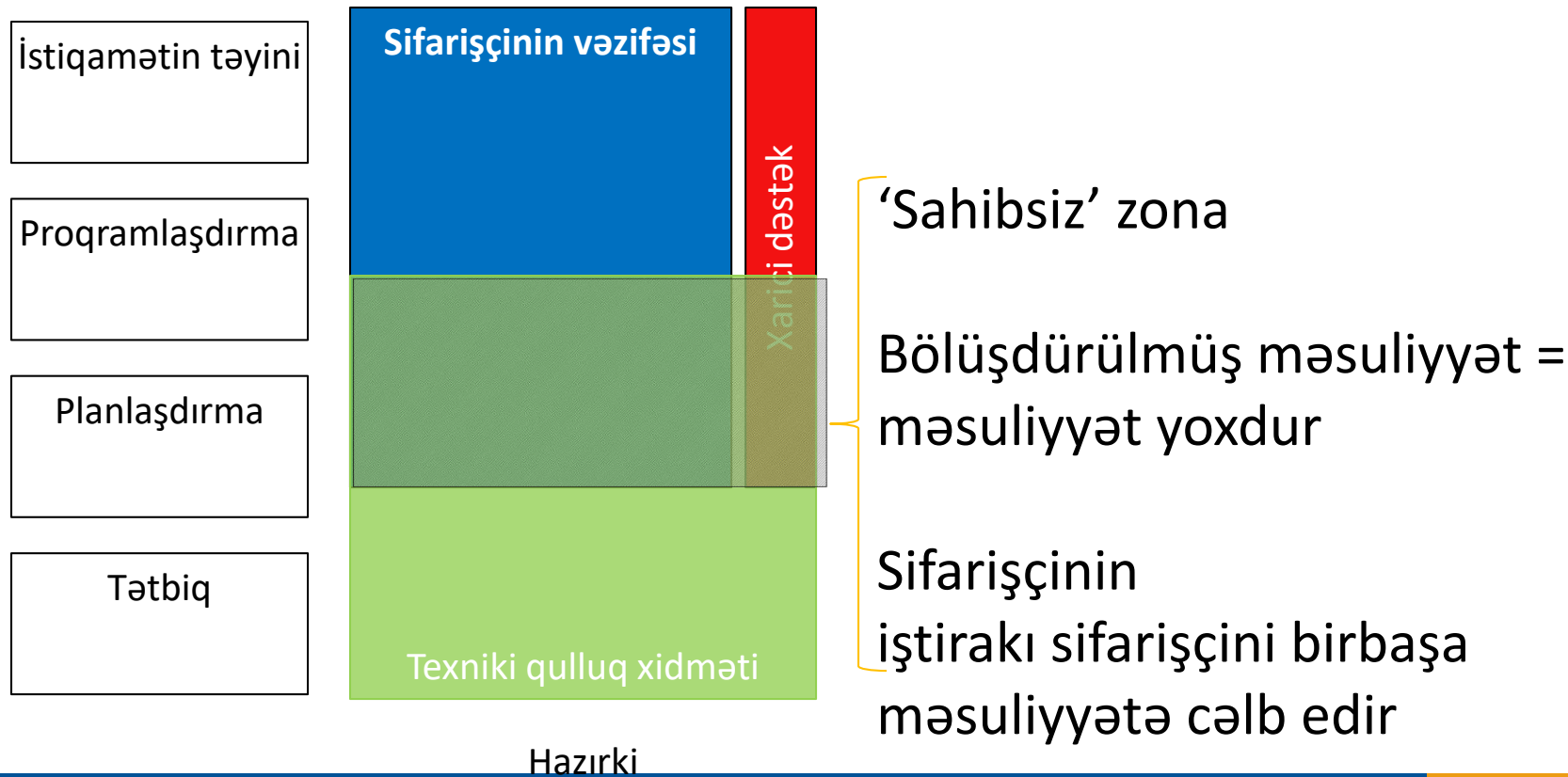
LTMƏ (Layihə-Tikinti-
Maliyyəlaşmə-Əməliyyat)
Heyət: 40

Ərazi işçi qrupu
Heyəti: 12 x 18,5 (222)

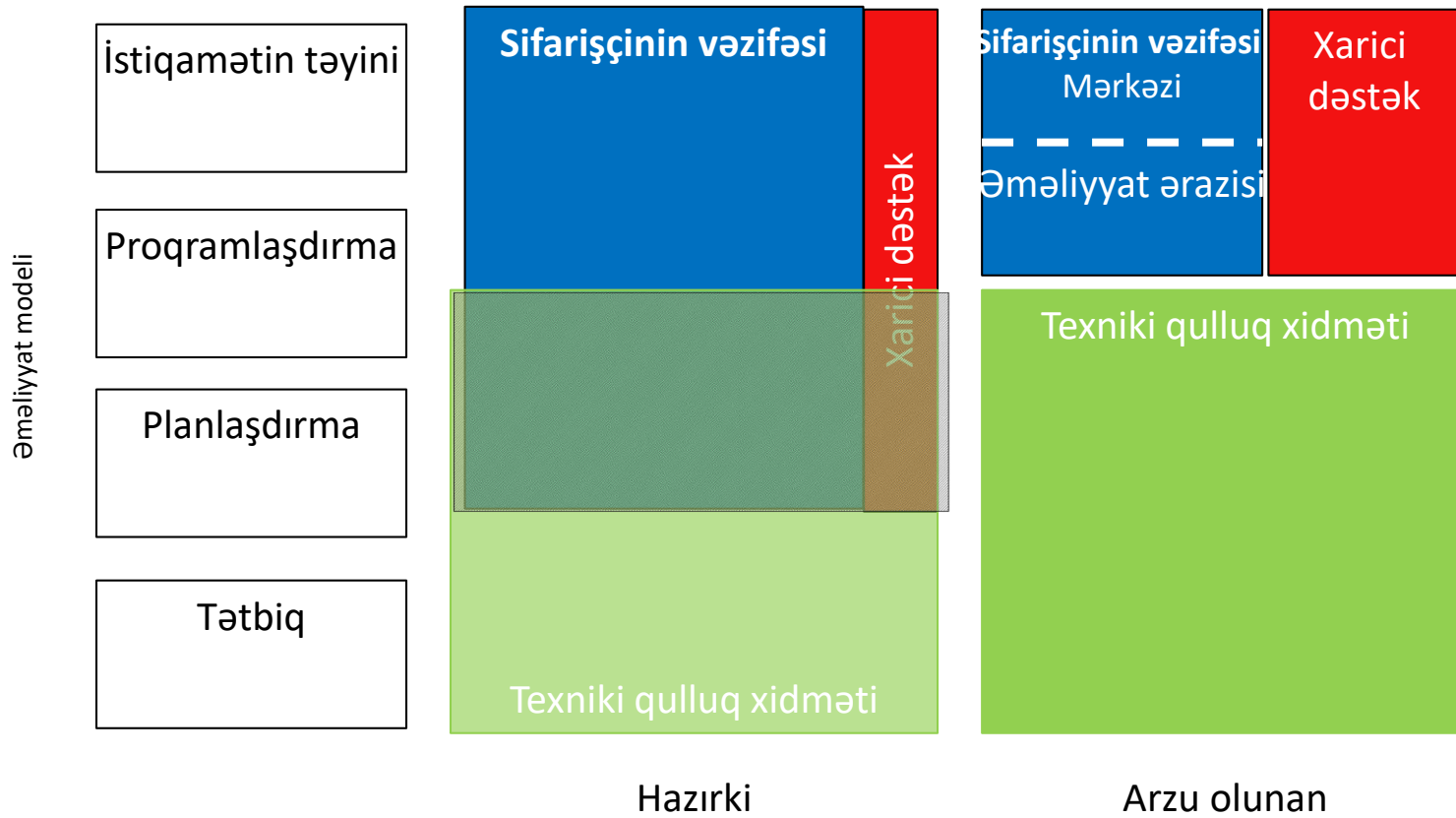
FTE by Function



Əsas fəaliyyətlərə və vəzifələrin aydın olmasına fokuslanma



Əsas fəaliyyətlərə fokuslanma



"İncə Sifarişçi" seçimi (100-dən az işçi)

Mərkəzi

- Aktivlərin/Programın idarə olunması İdarəsi
- Audit və təminat
- Performans hesabatı
- Biznes siyasəti və strategiya
- Kommersiya şöbəsi
- Əmrlər şöbəsi
- Ərazi planlaşdırması
- Əlaqələr şöbəsi
- İdarə olunan Aİ
- İdarə olunan Əlaqələr şöbəsi
- Həddən artıq yüklənmənin id.ol.
- Fövqəladə vəziyyət planlaşdırması
- QİŞ xidmətlərinin id.ol.

Heyət: 50

Ərazi idarələri

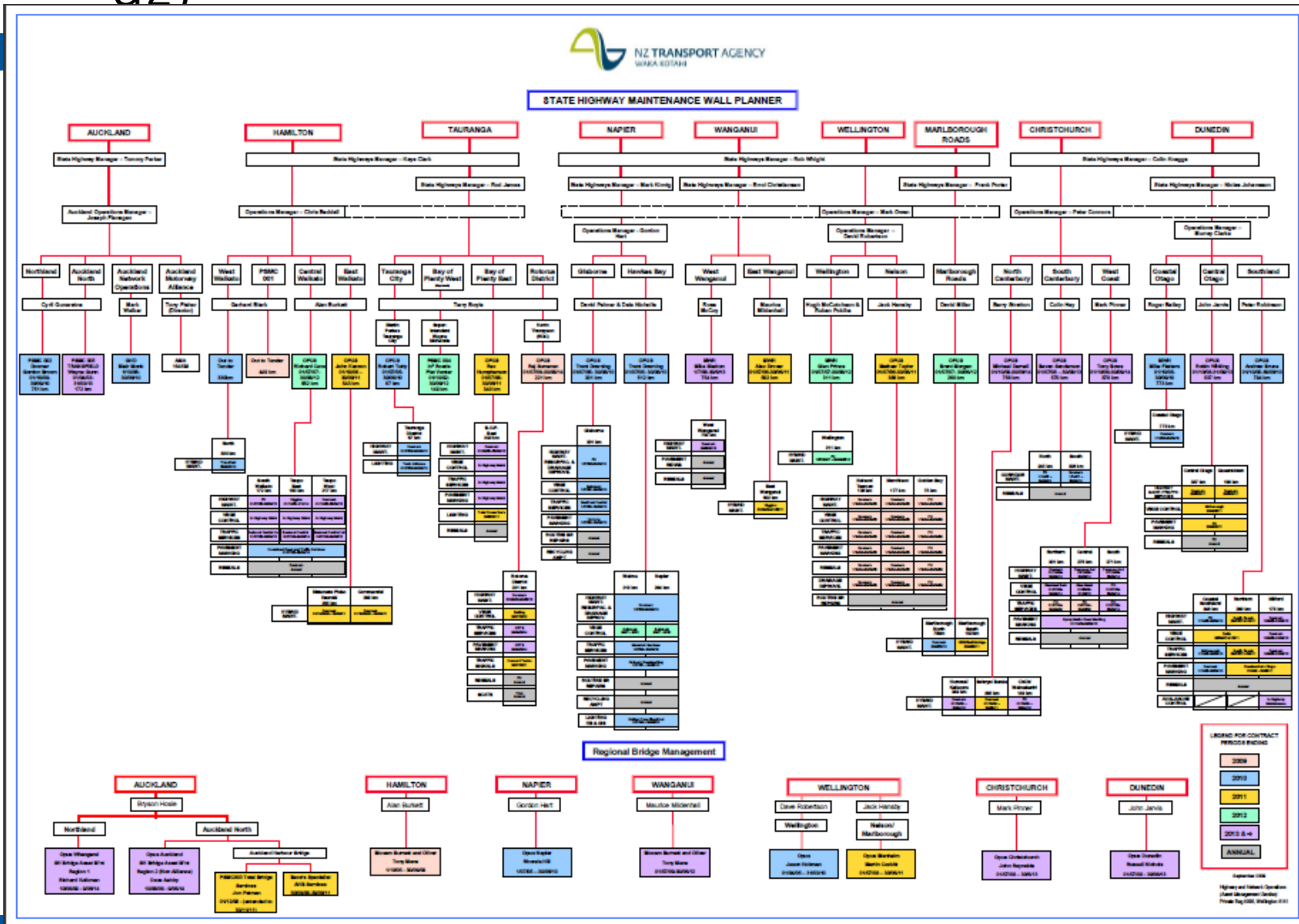
- Maliyyənin idarə olunması
- Agentlik müqavilələrinin idarə olunması
- Razılaşdırılmış xidmət səviyyələrinin tətbiqinə görə məsuliyyət
- Kommersiya fəaliyyətinin idarə edilməsinə diqqət (nəticə və resurs)
- Agentlik müqavilələri ilə uğur və ya uğursuzluq - tam uyğunlaşdırılmış hədəflər

Heyət: 7 x 5 (35)

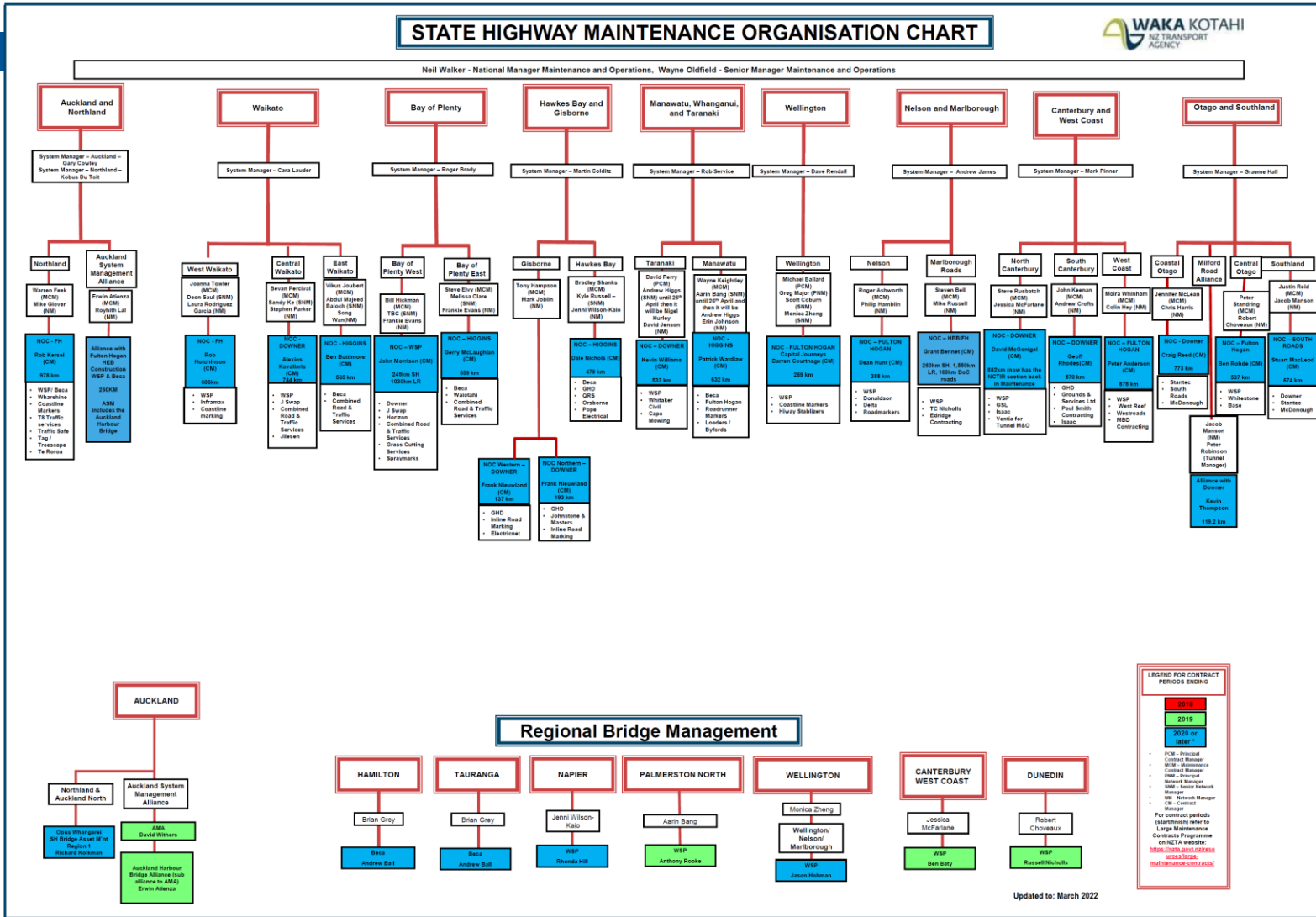
Nümunə - Yeni Zelandiya 10 il əvvəl

- Yeni Zelandiya Yol Agentliyi
 - 10.000 km-lik yollar şəbəkəsi
 - 50 işçi cəlb olunub
 - Məsləhətçilərdən böyük asılılıq
 - Şəbəkənin saxlanması və yenilənməsi üçün performans əsaslı və hibrid yanaşmalı müqavilələrdən geniş istifadə

10 il əvvəl təşkilat diaqramı (50 TİVE-dən az)



Cari təşkilat diaqramı



"İncə" Sifarişçi modelinə keçsəniz

- İtirəcəkləriniz

- Dublikasiya (təhqiq funksiyası)
- İcra fəaliyyətlərinə birbaşa nəzarət
- Bütün səviyyələrdə qərarların mikro-idarə edilməsi imkanı
- Qısa müddətli çeviklik

- Qazanacaqlarınız

- Xidmət səviyyələrinin çatdırılmasında səmərəlilik
- Yerlərdə fəaliyyətlərə görə məsuliyyətin aradan qaldırılması
- İdarəetmə və strateji baxışa diqqət yetirilməsi
- Uzun müddətli zəmanət

- YAİ bir sıra biznes modelləri ilə həyata keçirilə bilər
- Yol idarəsinin ümumi strateji planlaşdırmasının bir hissəsi olmalıdır
 - Siz hansı növ sifarişçi olmaq istəyirsiniz?
 - İdarəetmə yoxsa direktiv?
 - Texniki qulluq və yeniləmə müqavilələrinin hansı növündən istifadə etmək istəyirsiniz?
- Suallar:
 - Yol idarəsinin, yol aktivlərinin idarə edilməsində az/çox işçi heyətinin olub-olmaması ilə bağlı fikri varmı?
 - Mövcud strukturunuz düşünülmüş strategiyanın yoxsa işçilərə tələbatın artmasının nəticəsidir?
 - Xüsusi təlim və ya bacarıqların artırılması ilə bağlı təşkilatxarici yardıma ehtiyacınız varmı?

Dr İan Qrinvud

Qrinvud İnfrastruktur Məsləhətçiləri Assosiasiyası

ian@gaic.nz