

# საავტომობილო გზის აქტივების მართვა (RAM) საქართველო 2022 წლის 12-15 სექტემბერი

## აქტივების მართვის გუნდი

Dr Ian Greenwood  
BE(Civil), PhD(Eng), FEngNZ(Civil), CPEng(NZ)  
ian@gaic.nz

- RAM არის ბიზნეს მოდელი, შესაბამისად RAM ბიზნეს პრაქტიკების ცვლილება მოითხოვს ბიზნესის მიდგომის ცვლილებას.
- RAM-თვის მნიშვნელოვანია ზემდგომი ხელმძღვანელობა
  - საუკეთესო შემთხვევაში დაფინანსების გამოყოფის გადაწყვეტილებაზე ზემოქმედების ძლიერი უნარის ქონა
  - RAM ვერ გაუძლებს დაფინანსების გამოყოფაზე ზემოქმედების უნარის არ არსებობას
- კითხვები:
  - ვინ ხელმძღვანელობს RAM დანერგვას?
  - მათ გარეშე გადარჩება თუ არა RAM ინიციატივა?

# RAM ხელმძღვანელობის გუნდი

- მოითხოვს მცირე გუნდს, რომელიც ხელმძღვანელობს და უზრუნველყოფს პროცესების გათვალისწინებას, გაუმჯობესების გეგმის დანერგვას, აქტივების მართვის გეგმის მომზადებას, და ა.შ.
  - რეკომენდირებულია, რომ RAM-ზე მუშაობდეს მინიმუმ 2-5 თანამშრომელი
  - უნდა იყოს კომიტეტი, რომელიც დაკომპლექტებული იქნება საავტომობილო გზის სამსახურის წევრებით და უნდა ხელმძღვანელობდეს მაღალი დონის ხელმძღვანელი
  - გარე კონსულტანტების გამოყენება იმ დავალებებისთვის, რომლებიც სცდება ბიზნესის ჩვეულებრივ მოდელს, ან სცდება სამუშაო დატვირთვას
- კითხვები:
  - როგორ გამოიყურება RAM სტრუქტურა?
  - აქვს თუ არა RAM პერსონალს წვდომა სწავლებაზე და კვალიფიკაციის ამაღლებაზე?
  - მოიაზრება თუ არა RAM, როგორც უწყების ინიციატივა თუ წარმოადგენს პროექტს, რომელზეც პატარა გუნდი მუშაობს?

- RAM უნდა იყოს მთლიანად ორგანიზაციის პროცესი და საგზაო უსაფრთხოების ან ხარისხის უზრუნველყოფის მსგავსად შეუძლებელია მისი განხორციელება ერთი ან ორი განყოფილების მუშაობით, აუცილებელია მთელი ორგანიზაციის ჩართვა
  - RAM გუნდმა შეიძლება მართოს AMIS, მაგრამ მონაცემების მომხმარებლები და მომწოდებლები იქნებიან სრულიად ორგანიზაციის წარმომადგენლები
  - RAM გუნდი განსაზღვრავს პრიორიტეტულ მოქმედებებს, მაგრამ მათი განხორციელება ხდება ორგანიზაციის შესაბამის ნაწილებში.
- კითხვები:
  - აქვს თუ არა RAM მხარდაჭერა ფართო ორგანიზაციულ დონეზე?
  - ყველას ესმის თუ არა საკუთარი როლი RAM ფარგლებში?

- აქტივების მართვა არის ორგანიზაციის ფუნქცია, არა ერთი პიროვნების ან გუნდის

- კითხვები:

- გყავთ თუ არა აქტივების მართვის ასეთი გუნდი?
- ეფექტურია ეს გუნდი?



# ვინ რას აკეთებს?

	AM გუნდი	მთლიანად ორგანიზაცია	გარე კონსულტანტები
პოლიტიკების მომზადება			
სამიზნე LOS განსაზღვრა			
მონაცემების მოგროვება/განახლება			
მდგომარეობის მონაცემების მოგროვება			
ქსელის რისკების შეფასება			
სამუშაო პროგრამის მომზადება			

# ვინ რას აკეთებს?

	AM გუნდი	მთლიანად ორგანიზაცია	გარე კონსულტანტები
კონტრაქტის მოდელის მომზადება ტექნიკური მომსახურების და განახლებისთვის			
ბიუჯეტის საკითხების მართვა (მაგ. სტიქიური უბედურების დროს)			
AMP პროექტი			
AMIS ჩატარება			
RAM გაუმჯობესების გეგმის მართვა			

# ორგანიზაციული სტრუქტურების მაგალითი



# შიდა RAM მოდელი (700-800 თანამშრომელი)

## ცენტრალური

- დაგეგმვა და შესრულება
- ფინანსების გამოყოფა
- ანგარიშგება
- VM ზედამხედველობა
- ბიზნეს პროექტების მართვა
- მართვის ოფისი შეფასება
- კომერციული
- ზამთრის მომსახურების პოლიტიკა

ტექნოლოგია  
პერსონალი: 94

პერსონალი: 121

## რეგიონები

- რეგიონალური მმართველობა ასოცირებულ დირექტორთან ერთად
- რეგიონალური დონის სამუშაოების დაგეგმვა
- საგანგებო სიტუაციების და ღონისძიებების დაგეგმვა
- რეგიონალური დაზვერვის დანაყოფები
- მოძრაობის რეგულირების ბრძანებების გამოცემა
- განვითარების კონტროლი
- თანამშრომლობა საჯარო სექტორის სხვა სამსახურებთან
- ფინანსური და შესრულების მოხსნება

პერსონალი: 7 x 47.5 (332)

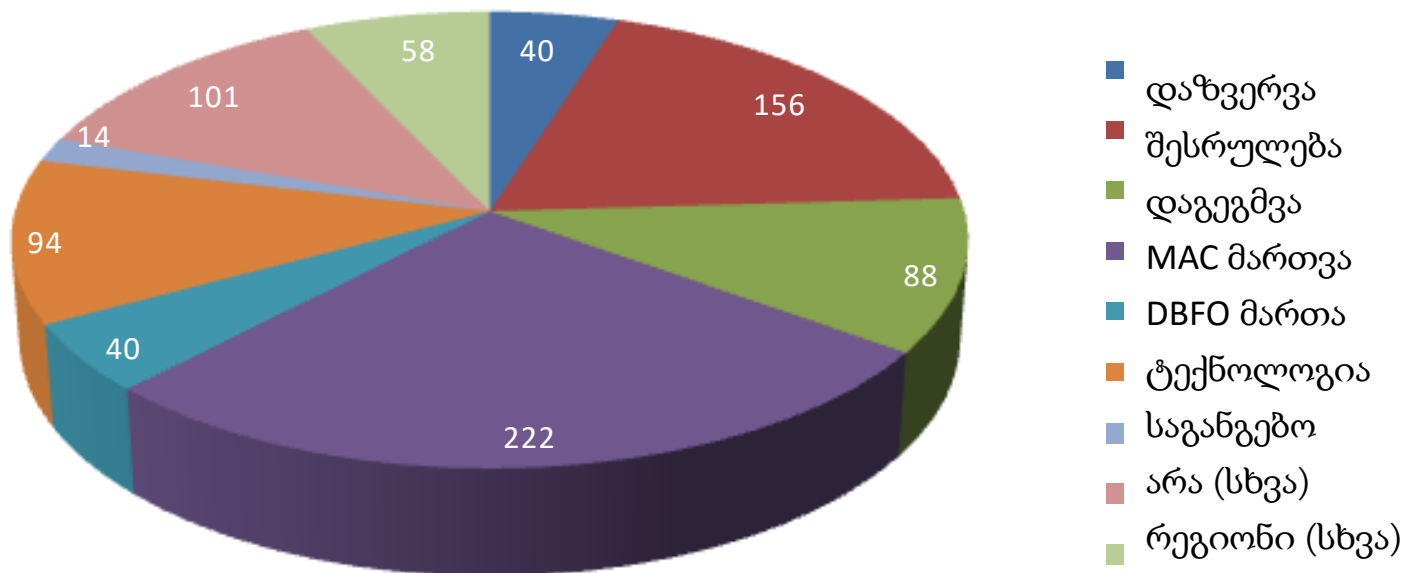
## რეგიონები / DBFO

- საჯარო კორესპონდენცია
- LNMS საჯარო ჩვენება,
- საჯარო გამოკითხვები და ბრძანებების მომზადება
- პროექტებზე კონსულტაცია
- პროექტების დაფინანსება
- ფინანსური კონტროლი
- რეგიონალური KPI და სამუშაოს შესრულების ინდიკატორების მომზადება
- ადგილობრივ უწყებებთან თანამშრომლობა

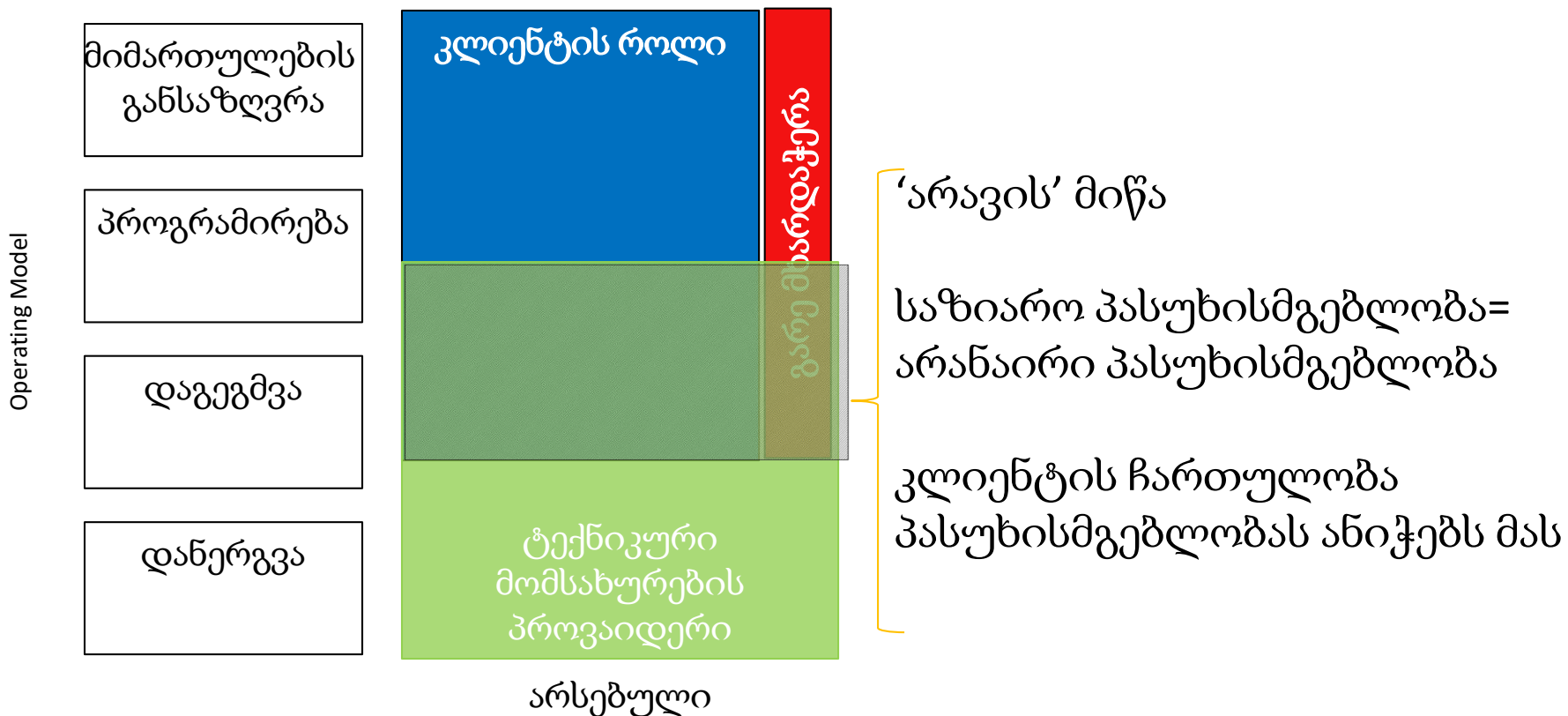
DBFO  
პერსონალი: 40

რეგიონალური გუნდი: 12 x 18.5 (222)

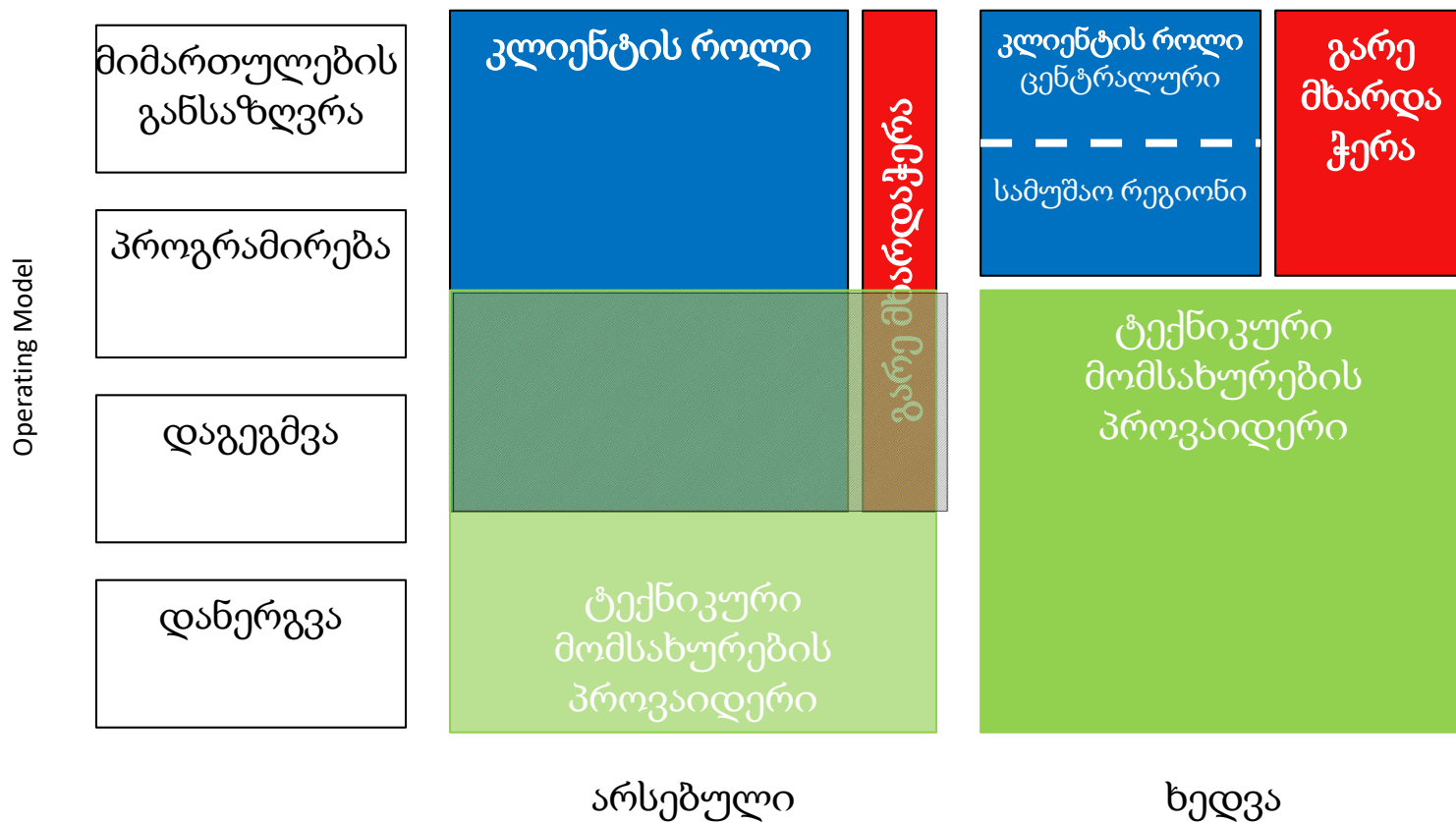
FTE ფუნქციების მიხედვით



# Focus on Essential Activities and Clear Responsibility



# ძირითად აქტივობებზე ორიენტირება



# კლიენტის ვერსიები (100 თანამშრომლამდე)

## ცენტრალური

- აქტივების მართვა/პროგრამის ოფისი
- აუდიტი და უზრუნველყოფა
- შესრულებული სამუშაოს ანგარიშგება
- ბიზნეს პოლიტიკა და სტრატეგია
- კომერციული გუნდი
- ბრძანებების გუნდი
- სივრცითი დაგეგმვა
- კომუნიკაციები
- აქტივების მართვა
- კომუნიკაციების მართვის მომსახურება
- ჭარბი დაკვეთების მართვა
- საგანგებო სიტუაციების დაგეგმვა
- ზამთრის მომსახურების მართვა

პერსონალი: 50

## ოპერაციული რეგიონალური გუნდი

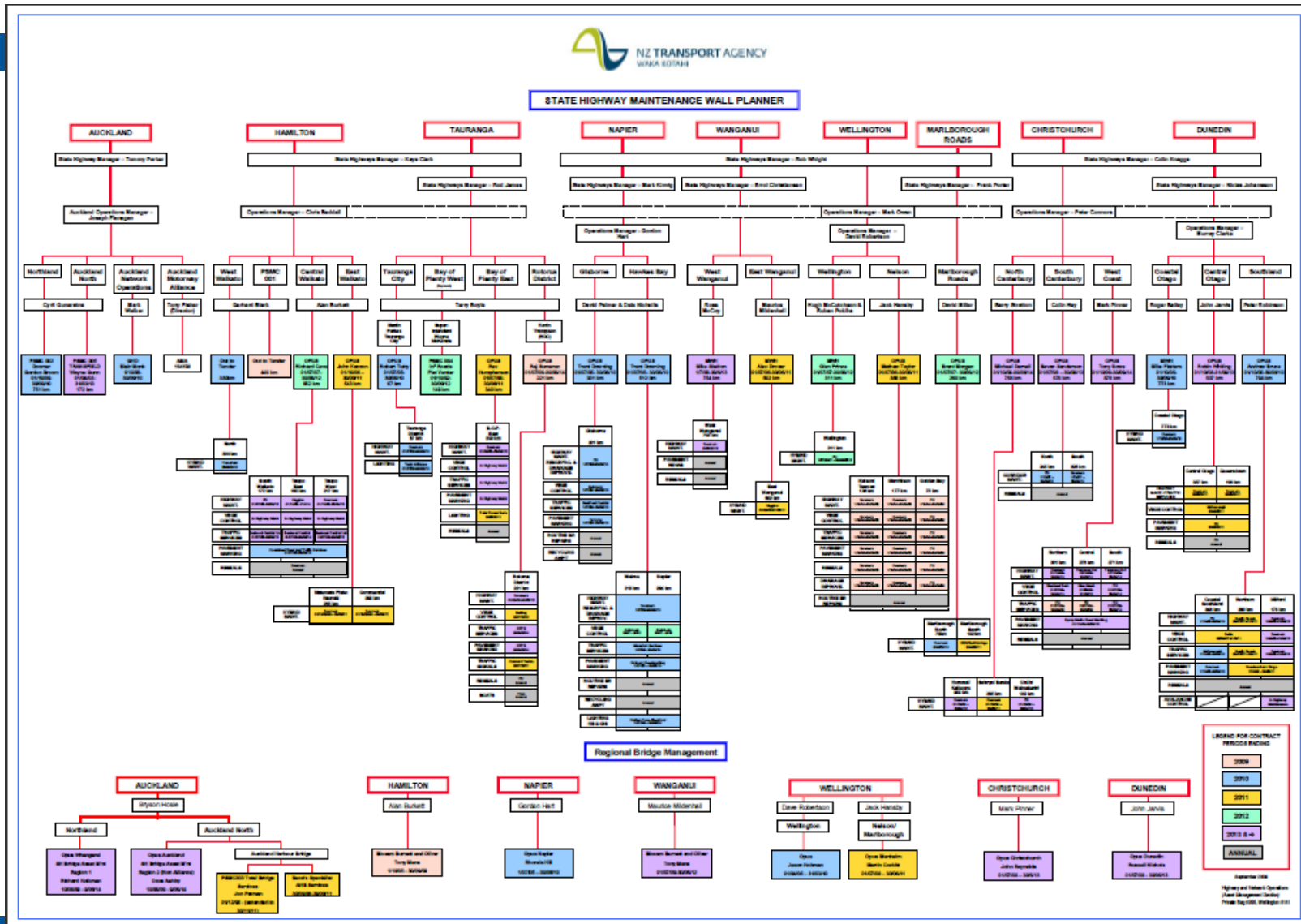
- ფინანსური მართვა
- MAC კონტრაქტების მართვა
- შეთანხმებული დონის მომსახურების მიწოდება
- კომერციულ მუშაობაზე ყურადღების გამახვილება (ძალისხმევა და შედეგები)
- ერთობლივი გამარჯვება ან მარცხი MAC ერთად- სრულად თანხვედრაში მყოფი მიზნები

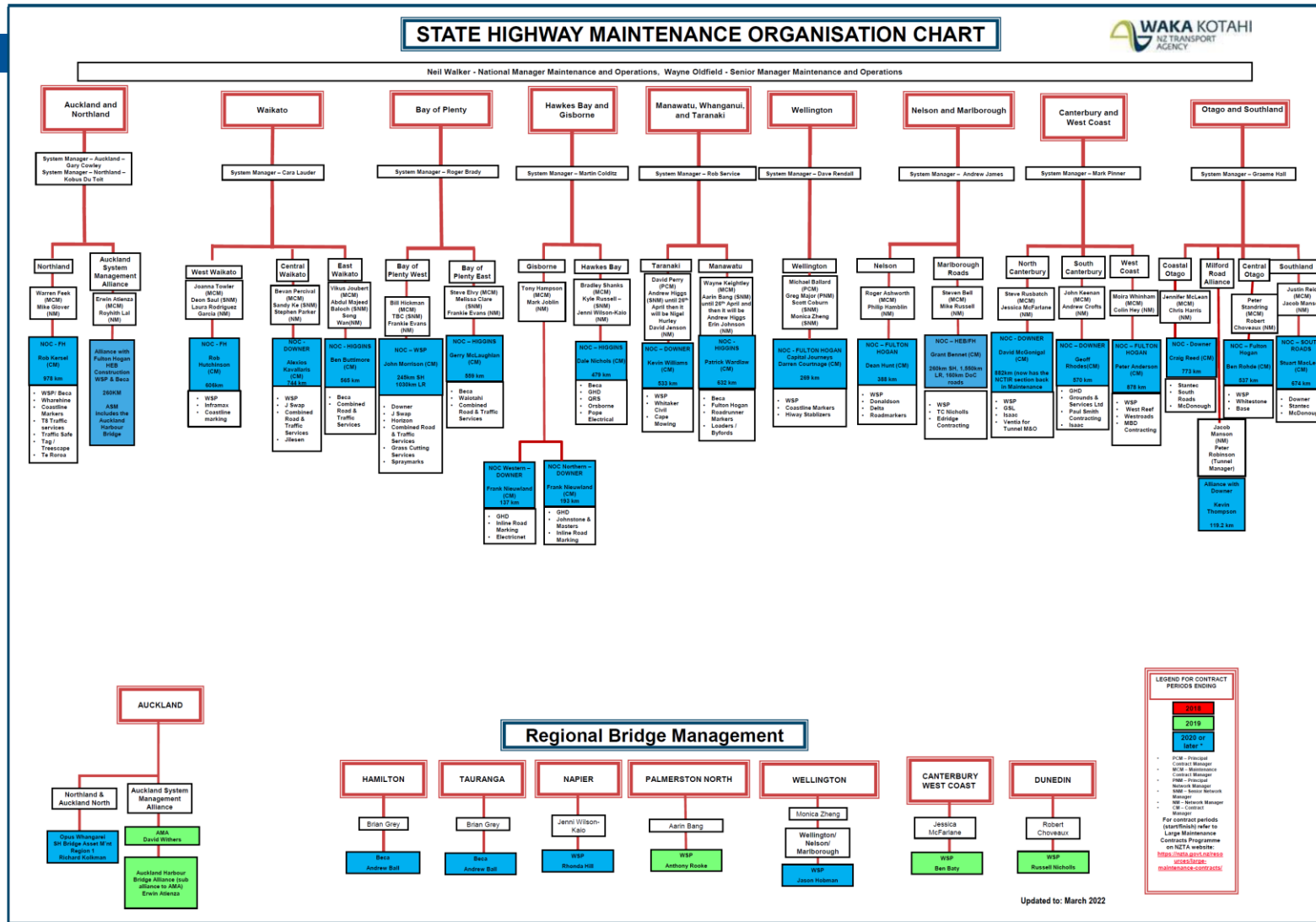
პერსონალი: 7 x 5 (35)

- NZTA

- 10,000 კმ ქსელი
- 50 თანამშრომელი ჩართული
- ძლიერი დამოკიდებულება კონსულტანტებზე
- ქსელის ტექნიკური მომსახურების და განახლებისთვის შესრულებაზე დაფუძნებული და ჰიბრიდული ტიპის ხელშეკრულებების მთავარი მომხმარებელი.

# ორგანიზაციული სტრუქტურა 10 წლის წინ (50-ზე ნაკლები FTEs)





**LEGEND FOR CONTRACT PERIODS ENDING**

- 2019
- 2020
- 2020 or later

**Legend for Contract Roles:**

- PCM - Principal Contract Manager
- CM - Maintenance Contract Manager
- NSM - Network System Manager
- NSM - Senior Network Manager
- NSM - Senior Network Manager
- NSM - Senior Network Manager
- NSM - Senior Network Manager
- NSM - Senior Network Manager

For contract periods (start/finish) refer to Large Maintenance Contracts Programme on NTA website: <https://data.nzta.govt.nz/dataset/large-maintenance-contracts>



## • რას დაკარგავთ

- დუბლირება (ვერიფიკაციის ფუნქცია)
- დანერგვის აქტივობებზე პირდაპირი კონტროლი
- ყველა დონის გადაწყვეტილებების მიკრო-მართვის შესაძლებლობა
- მოკლევადიანი მოქნილობა

## • რას მიიღებთ

- მომსახურების შესაბამისი დონის ეფექტური მიწოდება
- პასუხისმგებლობების მოხსნა
- ორიენტირება მმართველობაზე და სტრატეგიულ ხედვაზე
- გრძელვადიანი სიზუსტე

- RAM შეუძლია ფუნქციონირება რიგი ბიზნეს მოდელების ფარგლებში
- უნდა იყოს საავტომობილო გზების სტრატეგიული დაგეგმვის ნაწილი
  - როგორი კლიენტი გსურთ რომ იყოს?
    - მმართველობა/ხელმძღვანელობა ან მიმართულების მიმცემი?
  - ტექნიკური მომსახურების და განახლების ხელშეკრულების რა სტილი გინდათ ნახოთ?
- კითხვები:
  - საავტომობილო გზების ორგანიზაცია ხედავს თუ არა აქტივების მართვაში მონაწილე პერსონალის რაოდენობას?
  - თქვენი ამჟამინდელი სტრუქტურა ასახავს თუ არე სტრატეგიას, ან ორგანულ ზრდას, როგორც პერსონალის მიღწევას?
  - ხელმისაწვდომია თუ არა პრაქტიკული სწავლება ან უნარები, რომლის მიმართულებითაც გესაჭიროებათ დახმარება?



კითხვები

Dr Ian Greenwood

Greenwood Associates Infrastructure Consultants

ian@gaic.nz