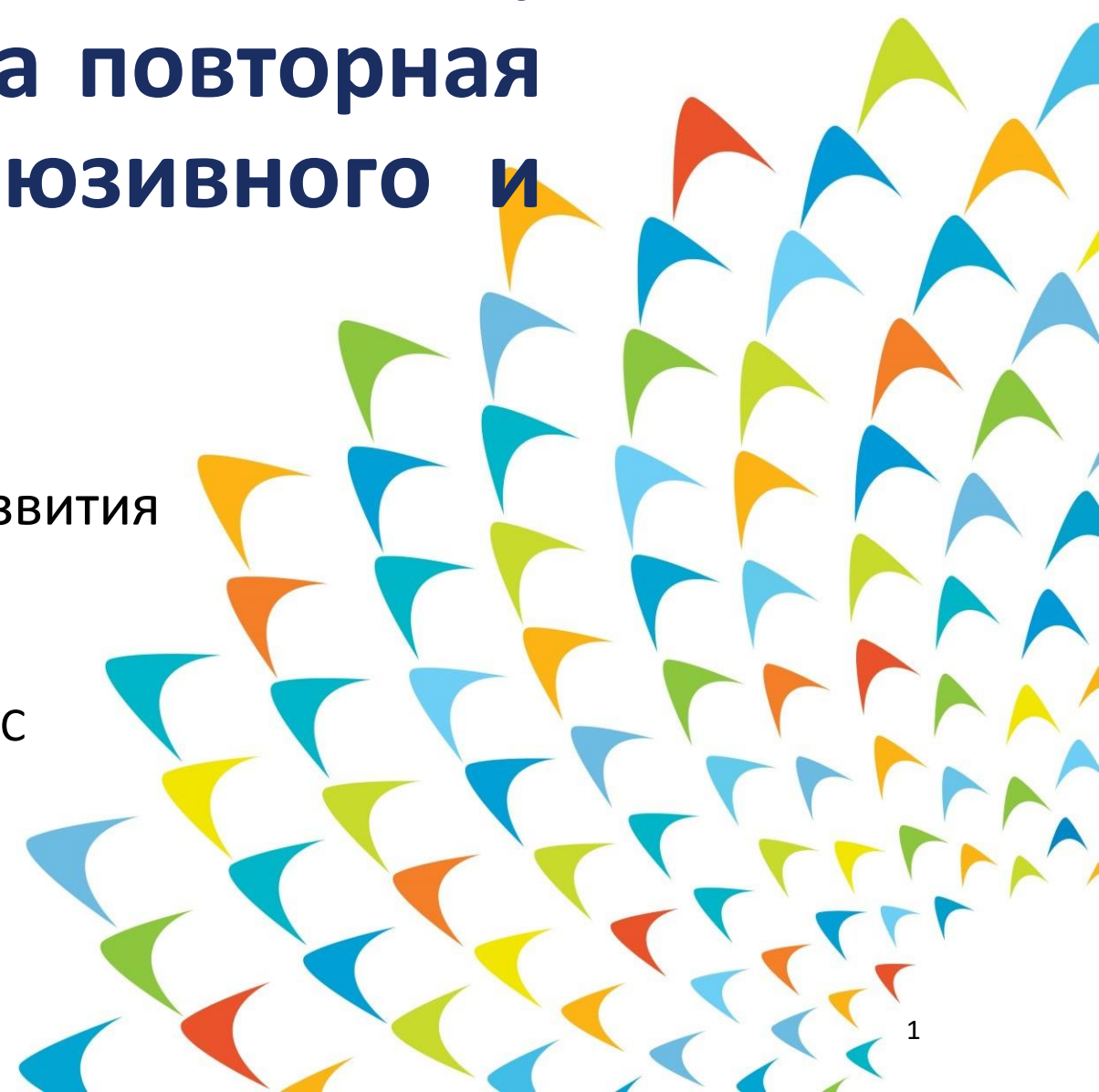


Обзор экономик ЦАРЭС и того, насколько необходима повторная калибровка для инклюзивного и устойчивого роста

Альберт Парк,
Главный экономист, Азиатский банк развития

6-й Форум развития аналитических центров ЦАРЭС
Баку, 15–16 сентября 2022 г.

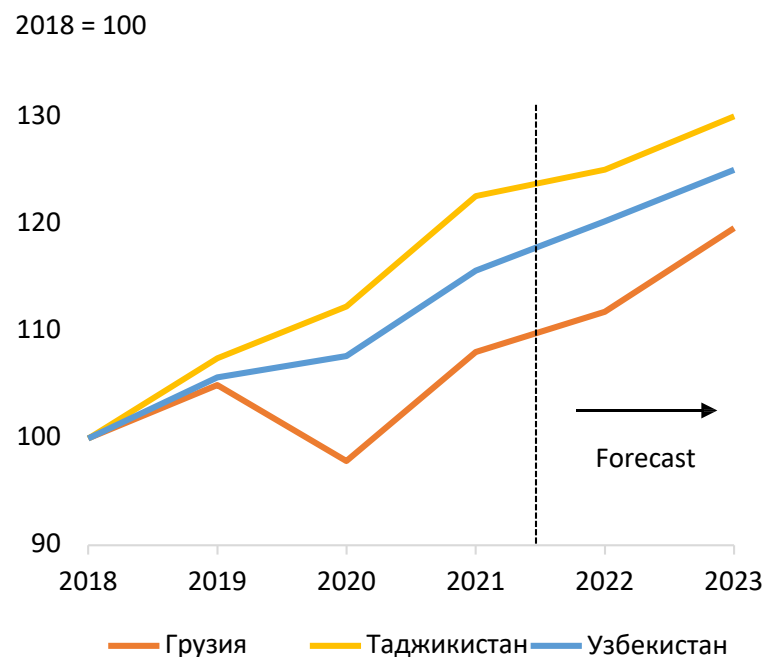


Пути роста в странах ЦАРЭС

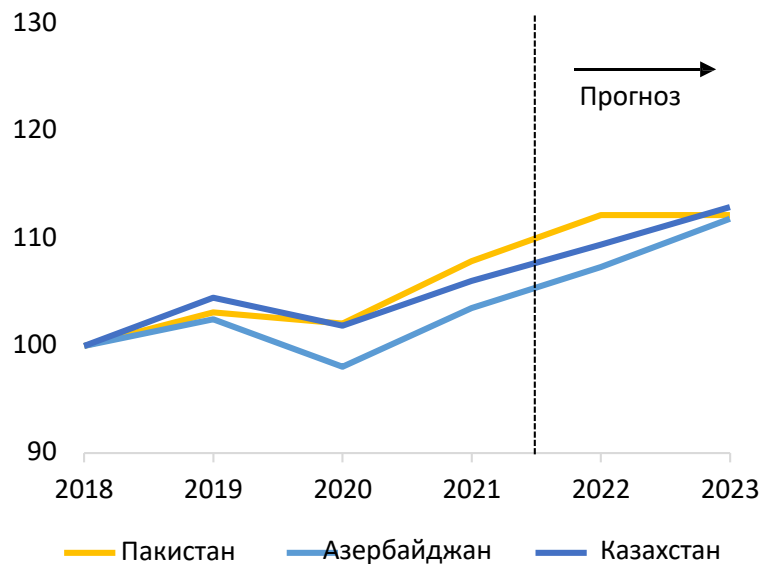
Грузия, Таджикистан и Узбекистан гораздо лучше справились с пандемией и российским вторжением в Украину по сравнению с Кыргызской Республикой и Монголией.

Траектории роста ВВП: 2019–2023 гг.

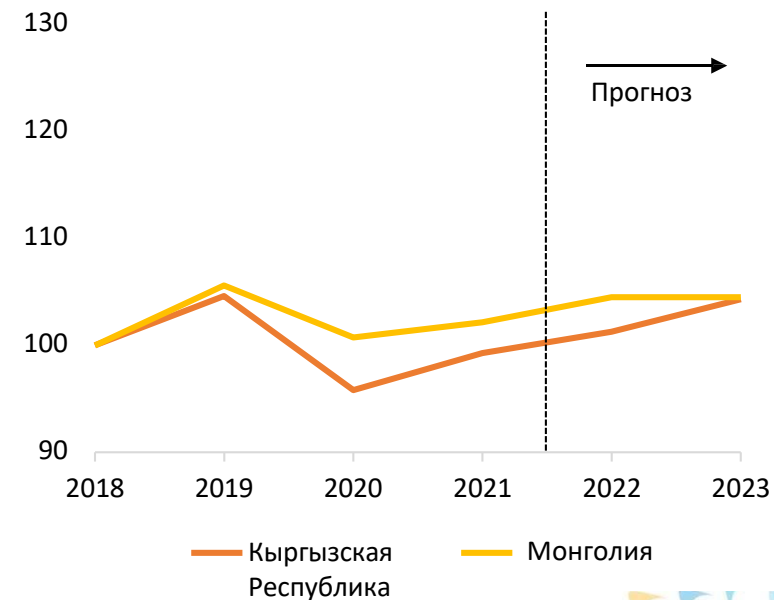
А. Сильные исполнители



В. Средние исполнители



С. Отстающие



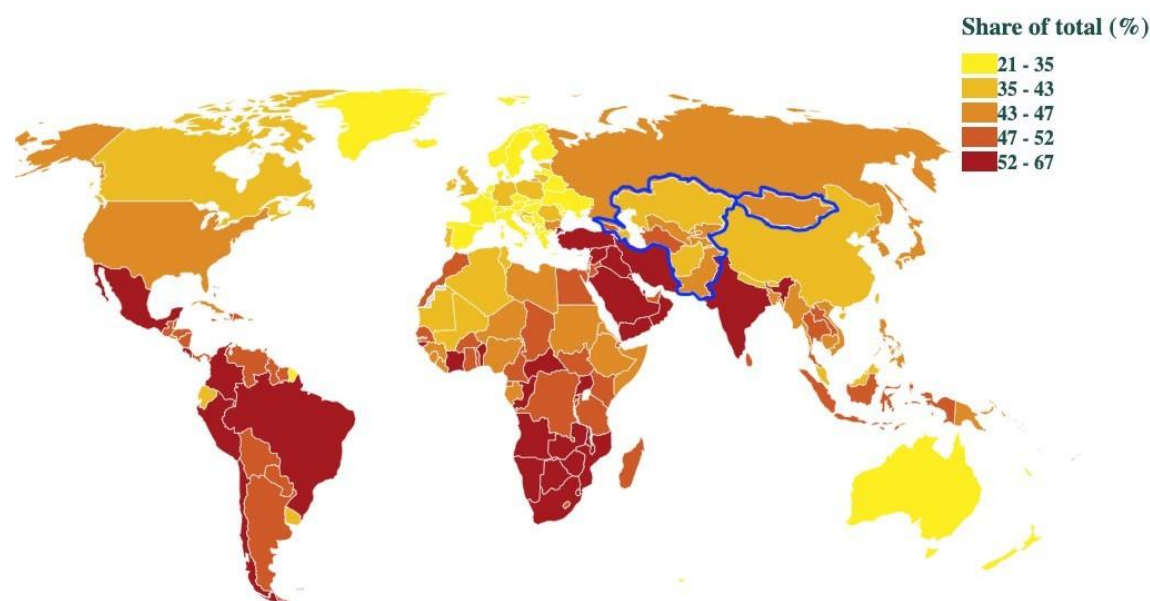
Неравенство доходов в странах ЦАРЭС

Неравенство в доходах умеренное в странах ЦАРЭС...

... даже с учетом их уровня развития.

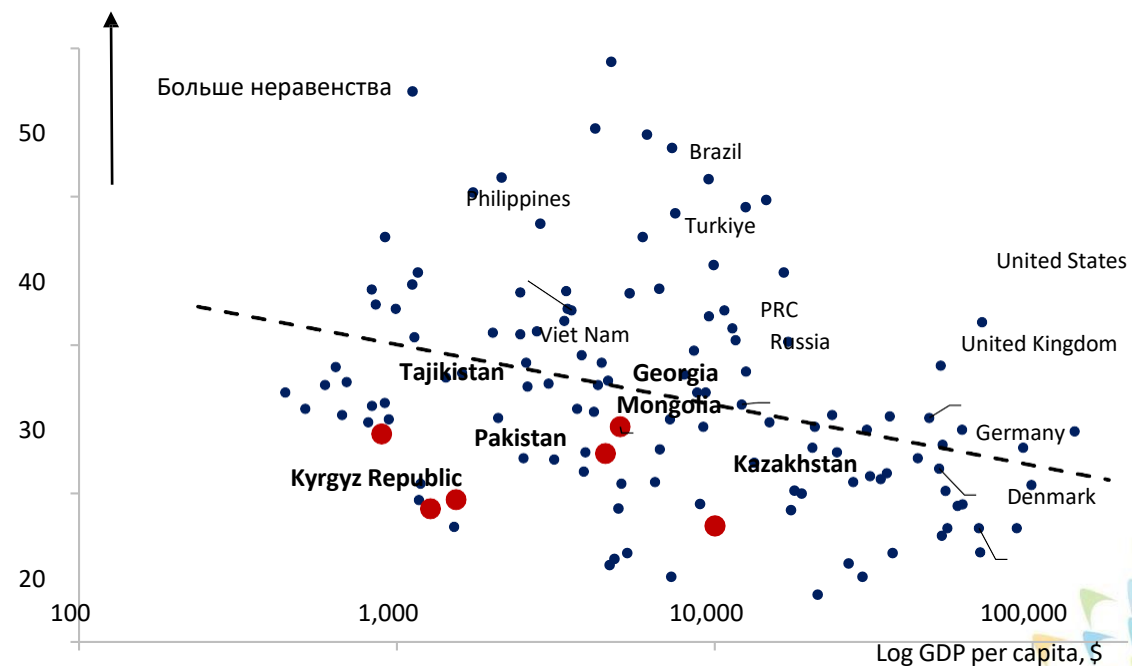
Верхние 10% доли дохода

Неравенство доходов и доход на душу населения



Индекс Джини

60



Примечание. Границы региона ЦАРЭС на этой карте не включают Китайскую Народную Республику.

Источник: Всемирная база данных доходов.

КНР = Китайская Народная Республика
Источник: Индикатор мирового развития.

Гендерное неравенство в странах ЦАРЭС

Гендерный разрыв в образовании огромен в Афганистане и Пакистане, но умерен во всех других членах ЦАРЭС.

Гендерный разрыв в среднем образовании



Примечание. Население в возрасте 25 лет и старше, имеющее хотя бы среднее образование.
Источник: ПРООН.

Гендерный разрыв в участии в рабочей силе огромен в Пакистане и Афганистане и остается значительным в большинстве других членов ЦАРЭС..

Гендерный разрыв в участии в рабочей силе



Примечание: население в возрасте 15 лет и старше.
Источник: ПРООН.

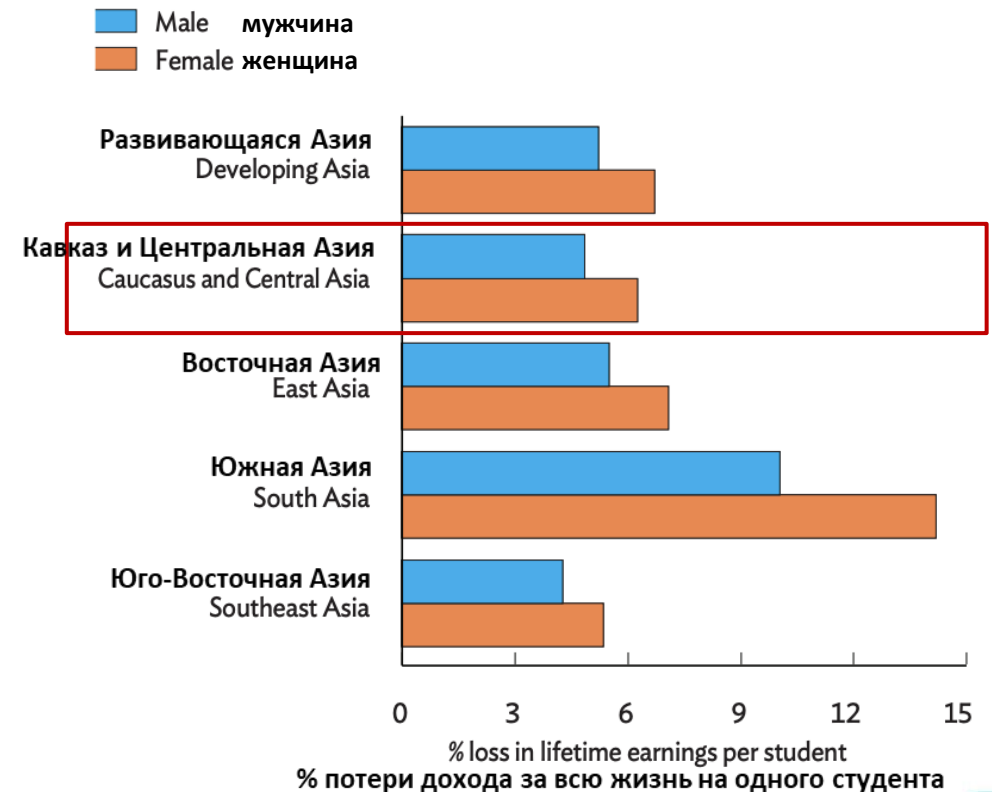
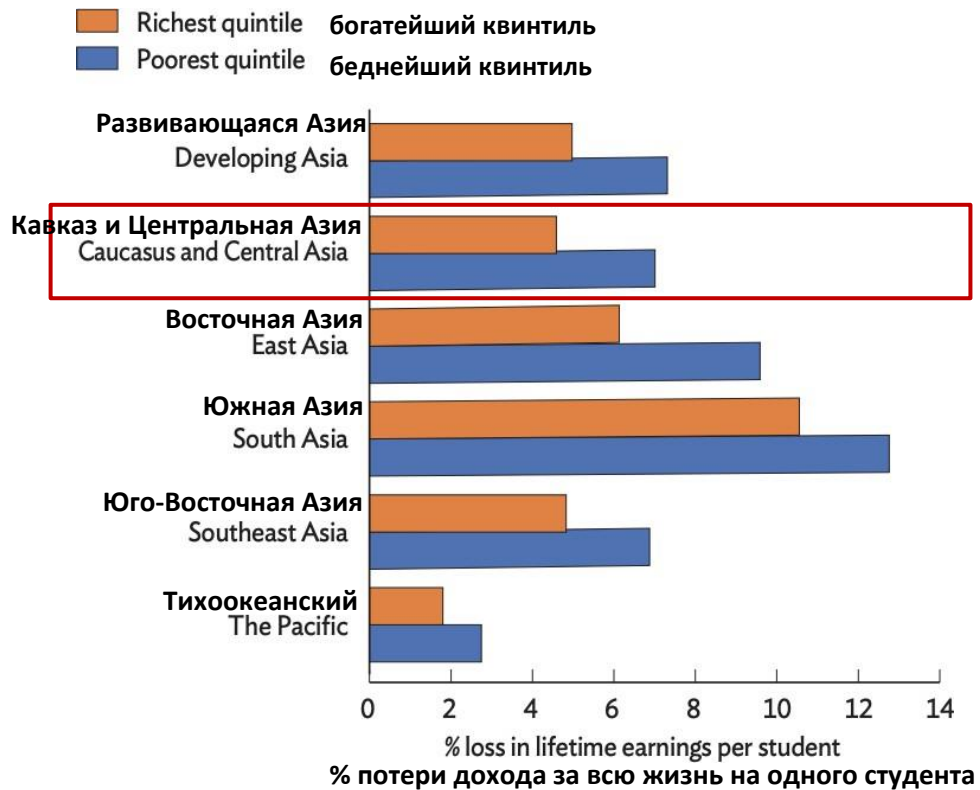
Влияние пандемии на бедность и образование

На Кавказе и в Центральной Азии ожидаемые потери в будущем заработок детей из беднейших семей примерно на 50% выше.

На Кавказе и в Центральной Азии ожидаемые потери в будущем заработок примерно на 30% выше у девочек.

Разрыв богатства в прогнозируемых убытках

Гендерный разрыв в прогнозируемых потерях доходов



Устойчивость к изменению климата в странах ЦАРЭС

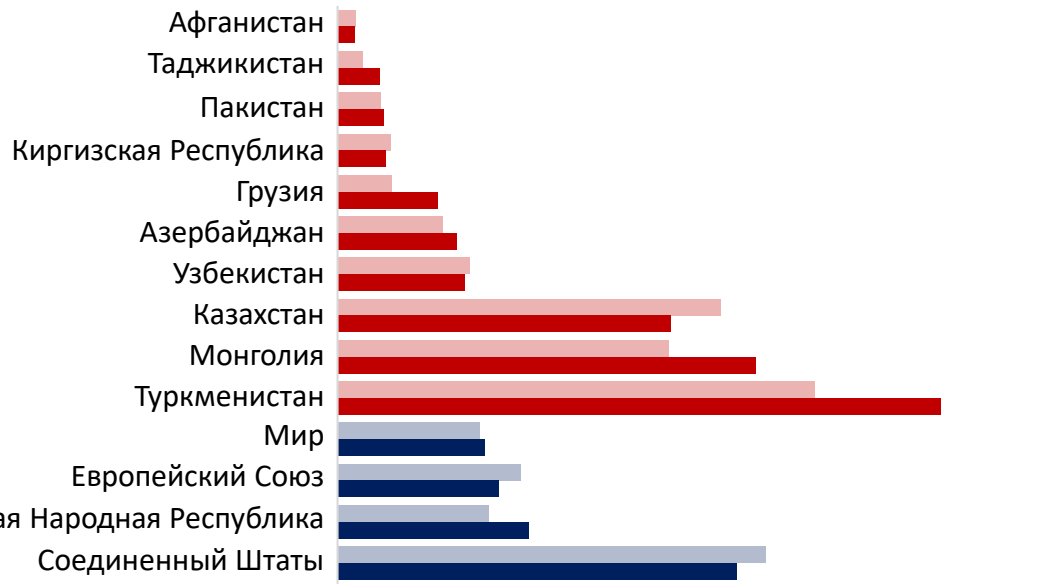
Выбросы остаются чрезвычайно высокими в Казахстане, Монголии и Туркменистане ...

... в основном из-за сильной зависимости от углеводородов для производства электричества.

Выбросы парниковых газов на душу населения

CO2-эквивалент тонн в год

0 10 20 30

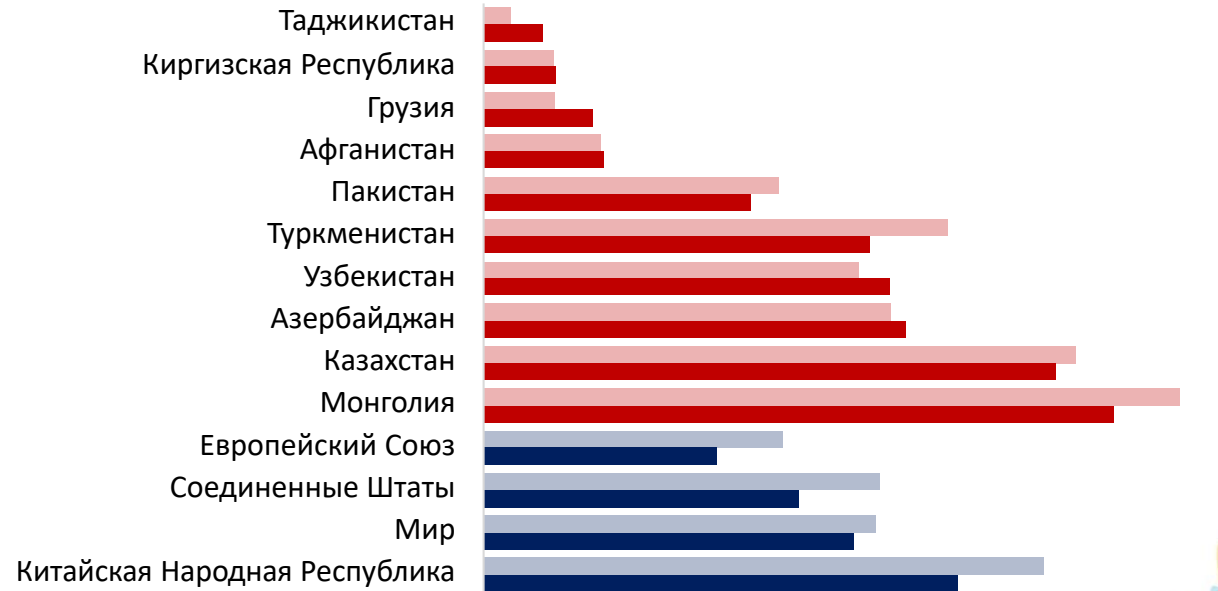


2009 2019

Углеродоемкость электричества

Грамм CO2/кВтч

0 200 400 600 800



2009 2019

Примечание. Учитываются положительные и отрицательные выбросы от изменения землепользования..
Источник: Климатические часы.

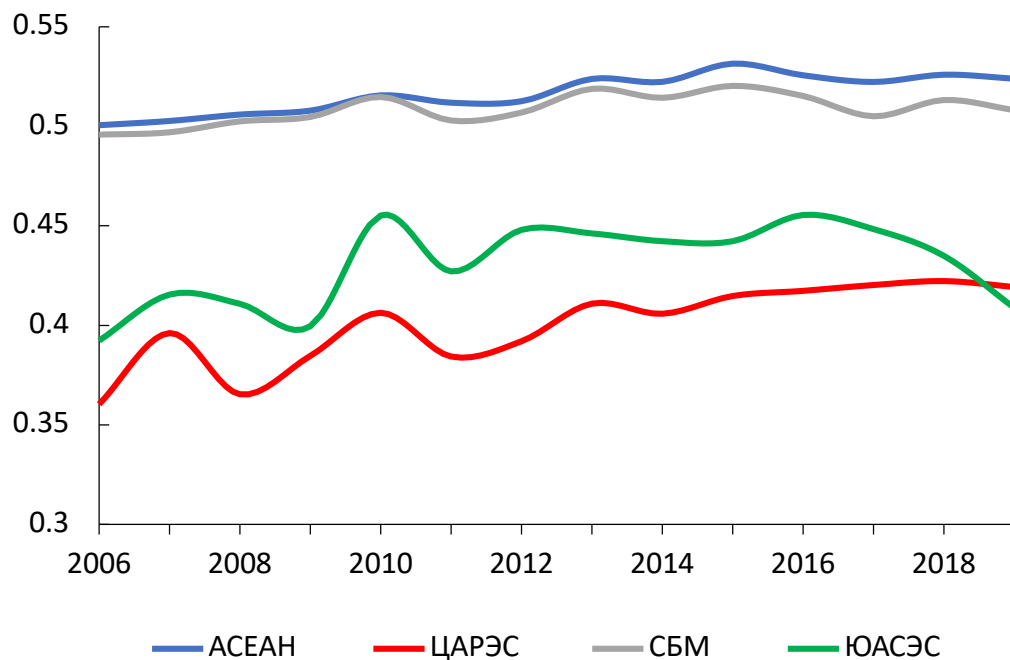
Источник: Бритиш Петролеум.



Интеграция ЦАРЭС с Азией была постепенной, и появляются новые каналы сотрудничества

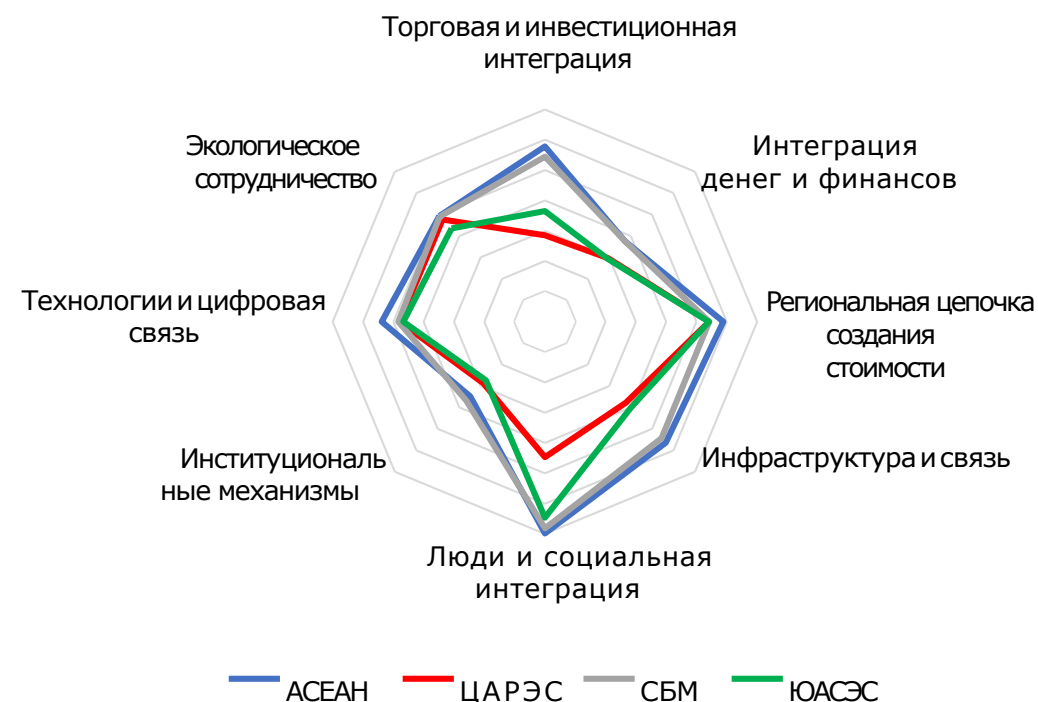
ЦАРЭС демонстрирует стабильное улучшение показателей РСИ с 2006 г.

Индекс ИРСИ по субрегиональной инициативе



Широкие показатели эффективности ЦАРЭС по всем параметрам подчеркивают области, требующие улучшения

Размерные индексы, 2019 г. – Субрегиональные инициативы Азии



ИРСИ = Индекс регионального сотрудничества и интеграции Азиатско-Тихоокеанского региона, АСЕАН = Ассоциация государств Юго-Восточной Азии, СБМ = Субрегион Большого Меконга, ЮАСЭС = Субрегиональное экономическое сотрудничество Южной Азии. Примечания: более высокие значения означают большую региональную интеграцию.. Для всех оценок используется мировая нормализация..

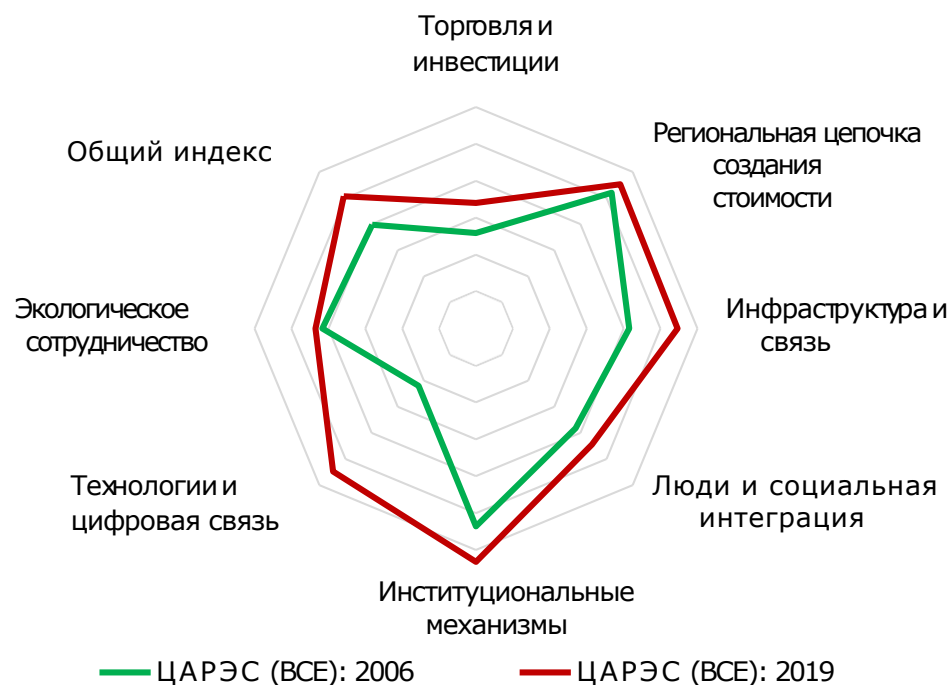
Источник: АБР (2021 г.). Индекс Азиатско-Тихоокеанского регионального сотрудничества и интеграции: расширенная структура, анализ и приложения.

Интеграция в регионе ЦАРЭС улучшилась и может в дальнейшем способствовать повторной калибровке

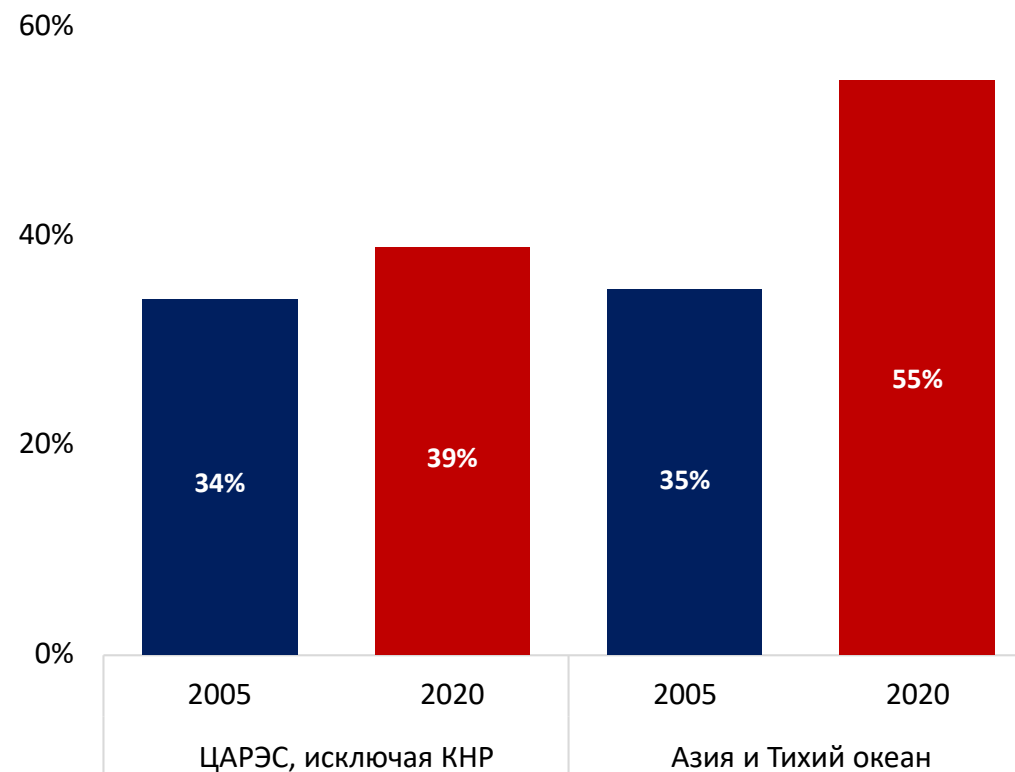
Интеграция внутри ЦАРЭС достигла прогресса, особенно в области цифровой связи и инфраструктуры.

У ЦАРЭС есть возможности для улучшения в таких областях, как цифровые услуги, для повышения диверсификации и устойчивости.

Индекс РСИ внутри ЦАРЭС 2006-2019 гг.



Торговля цифровыми услугами в регионе ЦАРЭС



Примечания: Баллы RCI относятся к региональной интеграции и сотрудничеству в рамках ЦАРЭС (например, интеграция Азербайджана с другими экономиками ЦАРЭС). Пунктирные линии относятся к оценкам без учета КНР.

Источник: расчеты АБР..

Источник: Доклад об экономической интеграции в Азии, 2022 г..

Как обеспечить инклюзивность и устойчивость роста?

➤ Мобилизация налогов для развития

- Расширить налоговую базу за счет поощрения официальной занятости
- Укрепление налогового администрирования
- Повысить прогрессивность налоговой системы
- Развивать сети социальной защиты
- Ограничить нецелевые субсидии
- Налоговая деятельность, загрязняющая окружающую среду

➤ **Смягчение гендерного неравенства**

- Преднамеренная политика по привлечению, удержанию и продвижению женщины на рынке труда
- Инвестиции в уход за детьми

➤ **Смягчение последствий изменения климата**

- Низкоуглеводный
- Низкоуглеродный транспорт
- Энергоэффективное жилье и городское планирование

➤ **Расширение и улучшение регионального сотрудничества**

- Цифровая связь и экологическое сотрудничество
- Связи РСИ в ЦАРЭС и с Азией для снижения рисков
- Цифровые услуги для диверсификации и устойчивости



СПАСИБО.



Подписывайтесь на меня:

[@ADBChiefEcon](https://twitter.com/ADBChiefEcon)

ADB