



Обеспечение своевременного, постоянного и справедливого доступа для всех
Цифровая трансформация цепочек поставок в сфере здравоохранения

Повторяющиеся проблемы, связанные с данными, выявленные в разных регионах



Ограниченная информация, несмотря на обилие сопоставленных данных



Разрозненные потоки данных с ограниченным сквозным функциональным анализом



Индивидуальные решения или практики с ограниченным потенциалом операционной совместимости



Различные степени политической поддержки для продвижения цифровой трансформации цепочек поставок

ЮНИСЕФ и партнеры работают над общим цифровым видением



Соответствие конкретным целям и контексту обработки данных, практик и инструментов



Надлежащие уровни цифровых навыков для обеспечения долгосрочной технической устойчивости



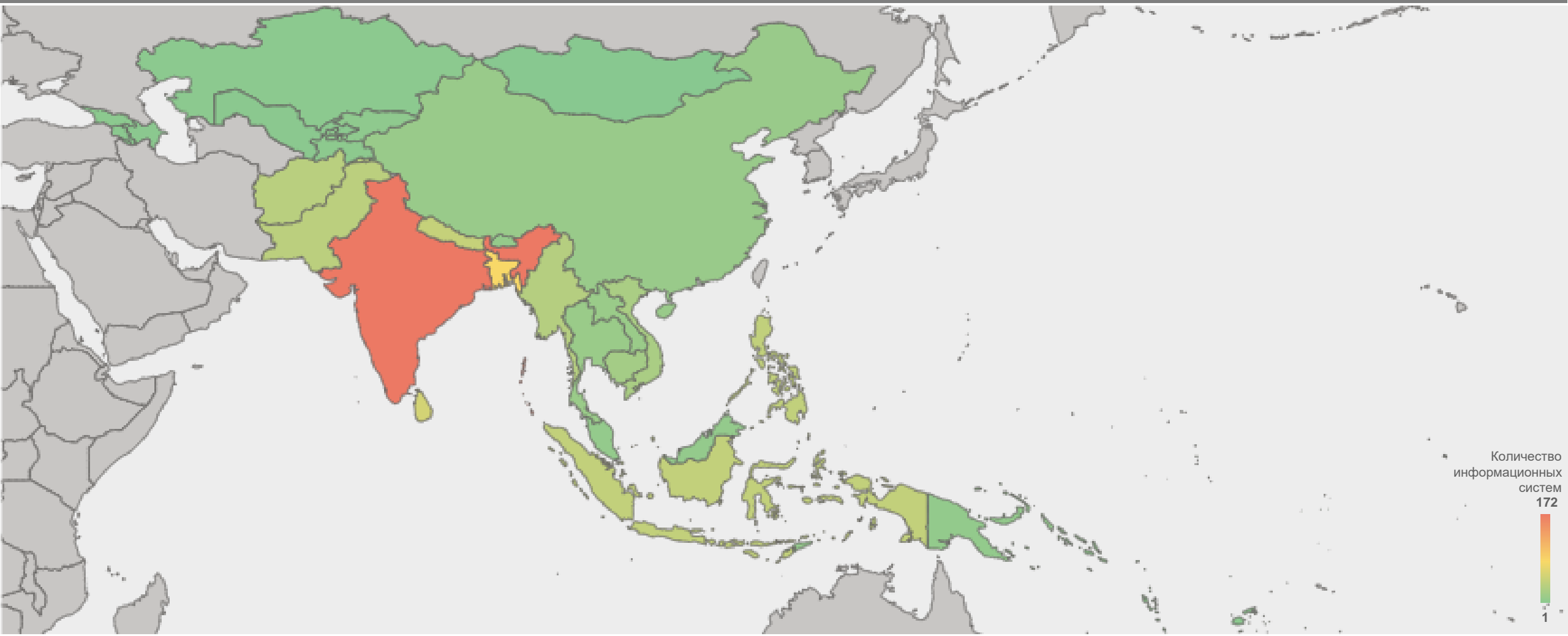
Взаимодействующие решения с расширенной аналитикой для поддержки принятия решений



Очевидность и отслеживаемость продуктов E2E для улучшения подотчетности и прозрачности

Взгляд на текущую цифровую экосистему в регионе

Карта отображает количество информационных систем (HMIS, LMIS, RTMS, Admin, SBCC) в каждой стране.



59

Логистические управленческие информационные системы и системы удаленного мониторинга температуры

595

Управленческие информационные системы и здравоохранения и коммуникаций

51

Различные доноры и партнеры по развитию

Источник : Портал системного планирования и инвестиций в цифровизацию.

Эти принципы лежат в основе работы ЮНИСЕФ по цифровой трансформации в государственном секторе



Формирование
разработки или
принятие стандартов и
цифровых экосистем,
соответствующих
целям



Повышение
перекрестной видимости
продукта для поддержки
стратегических и
операционных решений



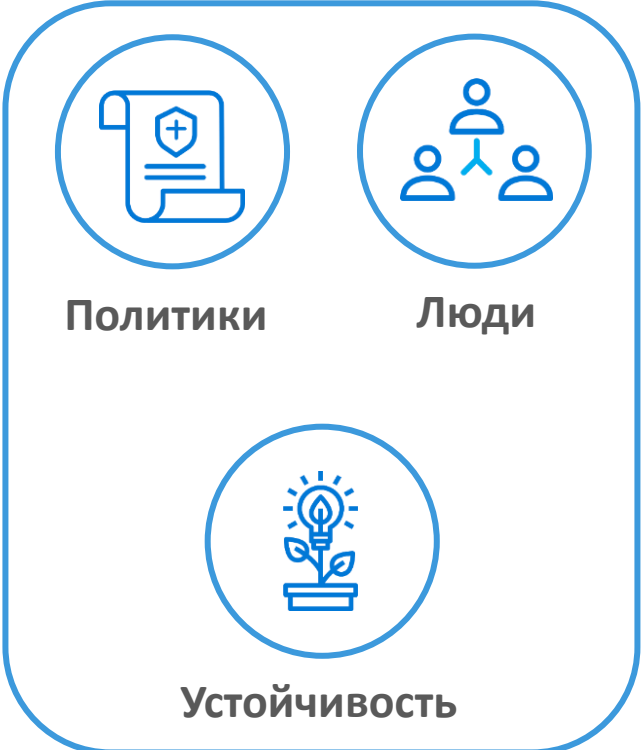
Выявление проблем
на местах для
координации
ответных действий
между партнерами



Развитие местного
потенциала для
обеспечения долгосрочной
технической и финансовой
устойчивости

Подход ЮНИСЕФ к всестороннему укреплению национальных информационных систем

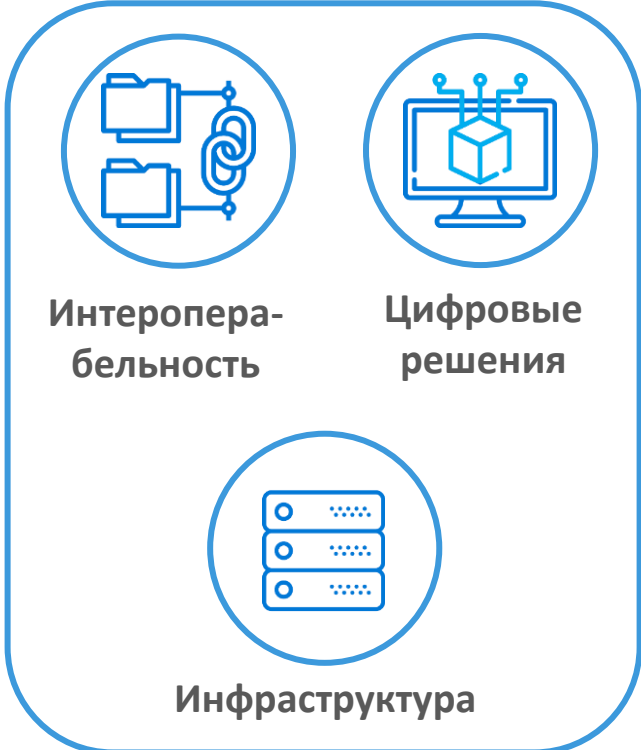
1. Окружающая среда



2. Потенциал



3. Способствующие факторы



Это наша дорожная карта высокого уровня по цифровизации цепочек поставок



Как ЮНИСЕФ и партнеры создают основу для отслеживания



Просьба к производителям нанести штрих-код GS1 на вторичную упаковку



Разработка политик данных для обеспечения правовой и политической базы



Создание глобальной базы данных для верификации продукции на уровне страны



Продвижение вперед с развертыванием внутри страны решений для верификации и отслеживания продукции

Опыт цифровой трансформации

Проблемы



Фрагментированные и вертикальные цепочки поставок и информационные системы



Снижение видимости продукта на всех уровнях национальной цепочки поставок



Ситуации с риском запасов, влияющие на предоставление услуг и уровни охвата



Высокий уровень нагрузки на медицинских работников, связанный с рабочей нагрузкой, связанной с данными

Интервенции



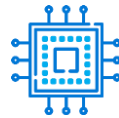
Разработка плана интегрированной национальной информационной системы



Разработка национальной политики/стратегии для обеспечения нормативного органа для управления работой



Упрощенная отчетность по данным, регистрация и процессы



Внедрение подходящих для цели цифровых решений для использования передовой аналитики

Конечные результаты



Повышенный уровень **видимости продукта** и целостности данных



Экономия финансовых средств, связанная с повышением уровней производительности



Улучшенная способность принимать **основанные на фактах решения**

Воздействие



Расширенные уровни **доступа и охвата для всех**

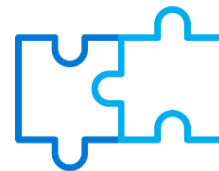
Очень важные факторы успеха для продвижения цифровой трансформации



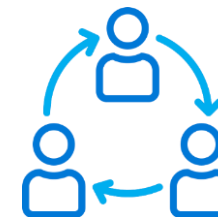
Усовершенствовать процессы, связанные с данными, чтобы снизить уровень усилий



Выявление и развертывание подходящих цифровых решений



Согласование с более широкими усилиями в области цифрового здравоохранения



Согласованность и взаимодополняемость между партнерами и донорами

Вопросы?

Чтобы узнать больше о том, как ЮНИСЕФ укрепляет национальные системы поставок, обращайтесь по адресу:

Мануэль Э. Лавайен –
mcelestinolavayen@unicef.org

Руководитель, отдел координации анализа данных и укрепления систем

Центр укрепления цепочки поставок

Отдел поставок ЮНИСЕФ



unicef 
for every child